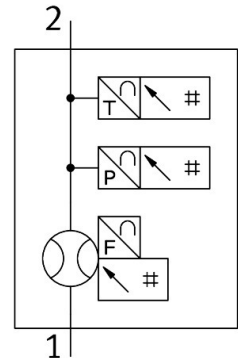
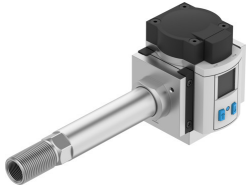


Áramlásérzékelő

SFAM-62-5000L-TG12-PNLK-PNVBA-M12

Cikkszám: 8181246

FESTO



Adatlap

Jellemző	Érték
Engedély	RCM jelzés
CE-jelölés (lásd a megfelelőségi nyilatkozatot)	EU EMC-irányelv szerint az EU RoHS irányelve szerint
UKCA-jelölés (lásd a megfelelőségi nyilatkozatot)	az Egyesült Királyság EMC-szabályozása szerint az Egyesült Királyság RoHS előírásai szerint
Alapanyaggal kapcsolatos megjegyzések	RoHS-kompatibilis
Áramlásirány	egyirányú balról jobbra
Nyomásmérési tartomány kezdőértéke	0 MPa 0 bar 0 psi
Nyomásmérési tartomány végértéke	1.6 MPa 16 bar 232 psi
Átfolyásmérési tartomány kezdőértéke	50 l/min
Átfolyásmérési tartomány végértéke	5000 l/min
Hőmérséklet mérési tartomány kezdőértéke	0 °C
Hőmérséklet mérési tartomány végértéke	50 °C
Üzemi nyomás	1.6 MPa 16 bar 232 psi
Túlterhelési nyomás	2 MPa 20 bar 290 psi
Üzemi közeg	Sűrített levegő ISO 8573-1:2010 [7:4:4] szerint Nitrogén
Közeghőmérséklet	0 °C...50 °C
Környezeti hőmérséklet	0 °C...50 °C
Névleges hőmérséklet	23 °C

Jellemző	Érték
Nyomásérték pontossága ± %FS-ben	1.5 %FS
Átfolyási érték pontossága	± (3% o.m.v. + 0,3% FS)
Hőmérséklet pontossága ± °C-ban	5 °C
Nyomásérték ismétlési pontossága ± %FS-ben	0.3 %FS
Nullapont ismétlési pontosság ± %FS-ben	0.2 %FS
Feszítő ismétlési pontossága ± %FS-ben	0.8 %FS
Hőmérsékleti együttható ±% FS/K-ban kifejezve	0.05 %FS/K
Hőmérsékleti együttható tartománya ± %FS/K-ban	jell. 0,1%FS/K
Nyomáshatás tartománya (± %FS/bar)	0.5 %FS/bar
Analóg kimenet	0 - 10 V 4 - 20 mA
Áramlási jelleggörbe kezdeti értéke	0 l/min
Átfolyás jelleggörbe végső érték	5000 l/min
A hőmérséklet jellemző kezdeti értéke	0 °C
A hőmérsékleti görbe végértéke	100 °C
Kimeneti jellemző kezdeti értéke	0 V 4 mA
Kimeneti jellemző végső értéke	10 V 20 mA
Max. terhelőellenállás áramkimenet	500 ohm
Min. terhelőellenállás feszültségkimenetnél	20 kohm
Rövidzárlat elleni védelem	igen
Túlterhelés elleni védelem	elérhető
Jegyzőkönyv	IO-Link
IO-Link, felülvizsgálati azonosító	V1.1
IO-Link, készülékprofil	Function Extended identification Function Measurement data, standard resolution Function Multiple switching signal Firmware-frissítés Function Locator Function Product URI Function Teach single value Azonosítás és diagnosztika Okos érzékelő - SSP 4.1.2
IO-Link, átviteli sebesség	COM3
IO-Link, SIO üzemmód támogatása	Igen
IO-Link, port típusa	A osztály
IO-Link, folyamatadatok hossza a kimenetnél	0 bit/s
IO-Link, folyamatadatok hossza a bemenetnél	96 bit/s
IO-Link, folyamatadat-tartalom IN	Nyomás mért értéke 16 bit MDC Nyomásfelügyelet 2 bit SSC 16 bit MDC mért áramlási érték 2 bit SSC áramlásfelügyelet 16 bit MDC mért hőmérséklet érték 2 bit SSC hőmérsékletfelügyelet 1 bit SSC térfogat/tömegimpulzus
IO-Link, szervizadat-tartalom IN	Térfogat/tömeg mért értéke, 32 bit
IO-Link, minimális ciklusidő	1.5 ms
IO-Link, adattároló szükségessége	0.5 byte
DC üzemi feszültségi tartomány	18 V...30 V
Póluscserre elleni védelem	minden elektromos csatlakozóhoz
1. elektromos csatlakozó, csatlakozási mód	Csatlakozó
1. elektromos csatlakozó, csatlakozástechnika	M12x1 A kódolású EN 61076-2-101 szerint
1. elektromos csatlakozó, pólusok/erek száma	5
1. elektromos csatlakozó, rögzítés típusa	Csavaros rögzítés
1. elektromos csatlakozás, kompatibilis szerelési típus	Kompatibilis az elforgatható csavaros zárral
Max. vezeték hossz	20 m IO-link üzem esetén 30 m

Jellemző	Érték
Rögzítés módja	Vezetékbeszerelés
Beépítési helyzet	tetszés szerint
Pneumatikus csatlakozó	G1/2
Terméksúly	600 g
Ház alapanyaga	Alumínium présöntvény Megerősített PA
Kijelzőtípus	Többszínű világító LCD
Védettség	IP60
KBK korrózióállósági osztály	2 - mérsékelt korróziós igénybevétel
LABS konformitás	VDMA24364-B1/B2-L