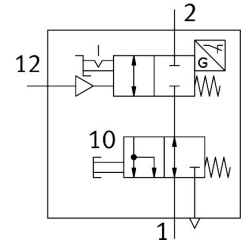


Lezárószelep VBOC-L2-S7-P-M12-G38-E

Cikkszám: 8180904

FESTO



Adatlap

Jellemző	Érték
Szelepfunkció	2/2, zárt, monostabil
1. pneumatikus csatlakozás	G3/8
2. pneumatikus csatlakozó	G3/8
Működtetés módja	pneumatikus
Rögzítés módja	becsavarozható külső menettel
Az ISO 8778 szerint standardizált névleges térfogatáram	1000 l/min
Normál térfogatáram: 0,6-> 0 MPa (6->0 bar, 87->0 psi) az ISO 8778 szerint	1740 l/min
Az ISO 8778 szerint standardizált névleges térfogatáram 2->1	1090 l/min
Normál térfogatáram: 0,6-> 0 MPa (6->0 bar, 87->0 psi) 2->1 az ISO 8778 szerint	1740 l/min
Üzemi nyomás	0.05 MPa...1 MPa 0.5 bar...10 bar
Környezeti hőmérséklet	-5 °C...60 °C
Üzemi közeg	Sűrített levegő ISO 8573-1:2010 [7:4:4] szerint
CE-jelölés (lásd a megfelelőségi nyilatkozatot)	EU EMC-irányelv szerint az EU RoHS irányelve szerint
UKCA-jelölés (lásd a megfelelőségi nyilatkozatot)	az Egyesült Királyság EMC-szabályozása szerint az Egyesült Királyság RoHS előírásai szerint
Beépítési helyzet	tetszés szerint
2. kiegészítő funkció kiválasztása	kézi légtelenítés
Különleges tulajdonságok	hegesztőcsepp-álló
Tömítés típusa a becsavarható tengelycsapon	Tömítőgyűrű
Kézi segédműködtetés	reteszelő
Visszaállítás módja	mechanikus rugó
Vezérlőlevegőellátás	külső
Kézi légtelenítő funkció	Nem reteszelő
Mérési elv	induktív
Kapcsolóelem-funkció	Záró
Elfordíthatóság	360 fok / állandó elfordulás nem megengedett

Jellemző	Érték
Fordított polaritásvédelem érzékelő	minden elektromos csatlakozáshoz
Tudnivaló a kényszerdinamizálásról	A témával kapcsolatos aktuális információk az V. műszaki jelentésben található
Kapcsolási állás lekérdezése	Alaphelyzet érzékelővel
Kikapcsolási nyomás	0.05 MPa...0.2 MPa
Bekapcsolási nyomás	0.15 MPa...0.4 MPa
Pneumatikus ki-tartomány	0.04 MPa
Vezérlőnyomás	0.1 MPa...1 MPa 1 bar...10 bar 14.5 psi...145 psi
Kikapcsolási idő	25 ms
Bekapcsolási idő	10 ms
DC névleges üzemi feszültség	24 V
Kapcsolókimenet	PNP
Tudnivaló az üzemi/vezérlőközegről	Olajozott üzem lehetséges (további üzemeltetéshez szükséges)
KBK korrózióállósági osztály	2 - mérsékelt korróziós igénybevétel
LABS konformitás	VDMA24364-Zone III
Alkalmasság Li-ion akkumulátorok gyártására	A több mint 1% tömegarányú réz-, cink- vagy nikkeltartalmú fémek használata tilos. Kivételt képeznek: az acélban található nikkel, a vegyileg nikkelezett felületek, nyomtatott áramköri lapok, vezetékek, elektromos csatlakozók és a mágnesetekercsek
Közeghőmérséklet	-5 °C...60 °C
Vezérlőközeg	Sűrített levegő ISO 8573-1: 2010 [7:4:4] szerint
Névleges meghúzási nyomaték	13 Nm
Névleges meghúzási nyomaték tűrése	± 20%
Megengedett működtető nyomaték, beállító csavar	2 Nm
Terméksúly	154.2 g
Üzemi feszültségi tartomány DC érzékelő	10 V...30 V
Érzékelő rövidzárlatvédelem	igen
Üresjárat érzékelő	10 mA
Érzékelő max. kimenő áram	200 mA
Feszültségesés érzékelő	3 V
1. elektromos csatlakozó, funkció	Kapcsolókimenet
1. elektromos csatlakozó, csatlakozási mód	Kábel csatlakozóval
1. elektromos csatlakozó, csatlakozástechnika	M12x1 A kódolású EN 61076-2-101 szerint
1. elektromos csatlakozó, pólusok/erek száma	4
1. elektromos csatlakozó, foglalt pólusok/tűk	3
Kábelhossz	0.3 m
12. vezérlőlevegő csatlakozó	G1/8
Alapanyaggal kapcsolatos megjegyzések	RoHS-kompatibilis
Tömítések alapanyaga	HNBR NBR TPE-U(PU)
Üreges csavar alapanyaga	Kovácsolt alumíniumötvözet
Kábelköpeny alapanyaga	PVC
	Kovácsolható alumíniumötvözet erősen ötvözött acél, rozsdamentes
Lengő csatlakozó alapanyaga	Kovácsolt alumíniumötvözet
Érzékelőtartó alapanyaga	erősen ötvözött acél, rozsdamentes