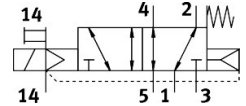


# Mágnesszelep

## VUVG-L18-M52-RZT-G14-1H2L-F1A

Cikkszám: 8172844

FESTO



## Adatlap

| Jellemző   | Érték                                   |
|--|---|
| Szelepfunkció  | 5/2, monostabil                         |
| Működtetés módja   | elektromos                              |
| Szelepméret  | 18 mm                                   |
| Normál névleges térfogatáram (DIN 1343 szerint normalizálva) | 1300 l/min                              |
| Pneumatikus munkacsatlakozás                                 | G1/4                                    |
| Üzemi feszültség   | 24 V DC                                 |
| Üzemi nyomás   | -0.09 MPa...1 MPa<br>-0.9 bar...10 bar  |
| Szerkezeti felépítés   | Hengeres tolózár                        |
| Visszaállítás módja  | mechanikus rugó<br>pneumatikus rugó     |
| Engedély   | RCM jelzés<br>c UL us - Recognized (OL) |
| Tanúsítványt kiállító szerv                                  | UL MH19482                              |
| Védettség  | IP40                                    |
| Névleges szélesség   | 6.9 mm                                  |
| Távozó levegő funkció  | fojtható                                |
| Tömítés elve   | lággy                                   |
| Beépítési helyzet  | tetszés szerint                         |
| Kézi segédműködtetés   | reteszelő<br>Nem reteszelő<br>takart    |
| Vezérlés módja   | elővezérelt                             |
| Vezérlőlevegőellátás   | külső                                   |
| Átfedés  | határozatlan átfedés                    |
| Vezérlőnyomás  | 0.25 MPa...0.8 MPa<br>2.5 bar...8 bar   |
| Vákuumhoz való alkalmasság                                   | igen                                    |
| Kikapcsolási idő   | 41 ms                                   |
| Bekapcsolási idő   | 20 ms                                   |
| Bekapcsolási időtartam                                       | 100%                                    |
| Max. pozitív teszimpulzus 0 jellel                           | 700 µs                                  |
| Max. negatív teszimpulzus 1 jel esetén                       | 900 µs                                  |

| Jellemző  | Érték  |
|---|--|
| Tekercsparaméterek                              | 24 V DC: 0,8 W   |
| Megengedett feszültség-ingadozások              | +/- 10%  |
| Üzemi közeg                                     | Sűrített levegő ISO 8573-1:2010 [7:4:4] szerint  |
| Tudnivaló az üzemi/vezérlőközegről              | Olajozott üzem lehetséges (további üzemeltetéshez szükséges)   |
| Rezgésállóság                                   | Szállítási vizsgálat 2. fokozatban FN942017-4 és EN 60068-2-6 szerint  |
| A környezeti és a közeg hőmérséklet korlátozása | -5 - 50°C<br>áramcsökkentés nélkül   |
| Ütésállóság                                     | Ütésvizsgálat 2. fokozatban FN 942017-5 és EN 60068-2-27 szerint   |
| KBK korrózióállósági osztály                    | 0 - nincs korróziós igénybevétel   |
| LABS konformitás                                | VDMA24364-Zone III   |
| Alkalmasság Li-ion akkumulátorok gyártására     | A több mint 1% tömegarányú réz-, cink- vagy nikkeltartalmú fémek használata tilos. Kivételt képeznek: az acélban található nikkel, a vegyileg nikkelezett felületek, nyomtatott áramkörtáblák, vezetékcsatlakozók és a mágnesestekercsek |
| Tiszta szoba osztály                            | 5. osztály az ISO 14644-1 szerint  |
| Csapághőmérséklet                               | -20 °C...60 °C   |
| Közeghőmérséklet                                | -5 °C...50 °C  |
| Vezérlőközeg                                    | Sűrített levegő ISO 8573-1: 2010 [7:4:4] szerint   |
| Környezeti hőmérséklet                          | -5 °C...50 °C  |
| Terméksúly                                      | 154 g  |
| Elektromos csatlakozó                           | 2 pólusú<br>H csatlakozóalak, vízszintes csatlakozó<br>Csatlakozó  |
| Rögzítés módja                                  | választhatóan:<br>a csatlakozó lécen<br>átmenő furattal  |
| 12/14 vezérlőlevegő csatlakozó                  | M5   |
| 1. pneumatikus csatlakozás                      | G1/4   |
| 2. pneumatikus csatlakozó                       | G1/4   |
| 3. pneumatikus csatlakozás                      | G1/4   |
| 4. pneumatikus csatlakozó                       | G1/4   |
| 5. pneumatikus csatlakozó                       | G1/4   |
| Alapanyaggal kapcsolatos megjegyzések           | RoHS-kompatibilis  |
| Tömítések alapanyaga                            | HNBR<br>NBR  |
| Ház alapanyaga                                  | Kovácsolt alumínium ötvözet  |
| Csavarok alapanyaga                             | Acél, bevonattal   |