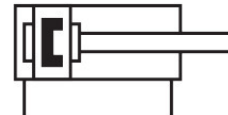
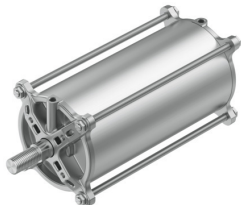


# Lineáris hajtómű

## DFPC-160-250-D-V4EX4-43E-27S-M24P-W2

Cikkszám: 8172144

FESTO



## Adatlap

Jellemző	Érték
Állítóhajtás mérete	160
Karimafuratkép	F10
Löket	250 mm
Dugattyú Ø	160 mm
Szabványos csatlakozó az armatúrához	ISO 5210
Csillapítás	elasztikus csillapítógyűrűk/-lapok mindkét oldalon
Beépítési helyzet	tetszés szerint
Működési mód	kettős működésű
Szerkezeti felépítés	Dugattyú Dugattyúrúd Összehúzócsavar Hengercső
Pozíciófelismerés	közelítéskapcsolóhoz
Változatok	Robbanásvédelmi engedély (ATEX) Speciális menet a dugattyúrúdon Dugattyúrúd külső menet egyoldalú, rövidített Meghosszabbított dugattyúrúd
Üzemi nyomás	0.2 MPa...0.8 MPa 2 bar...8 bar 29 psi...116 psi
Névleges üzemi nyomás	0.6 MPa 6 bar 87 psi
CE-jelölés (lásd a megfelelőségi nyilatkozatot)	az EU robbanásvédelmi irányelve (ATEX) szerint
UKCA-jelölés (lásd a megfelelőségi nyilatkozatot)	az Egyesült Királyság EX előírásai szerint
Robbanásvédelem, EU-n kívüli engedély	EPL Db (GB) EPL Gb (GB)
Robbanásvédelem	1. zóna (ATEX) 1. zóna (UKEX) 2. zóna (ATEX) 21. zóna (ATEX) 21. zóna (UKEX) 22. zóna (ATEX)
ATEX-kategória, gáz	II 2G
ATEX-kategória, por	II 2D
Robbanóképes gázok elleni védelem	Ex h IIC T4 Gb

Jellemző	Érték
Robbanóképes porok elleni védelem	Ex h IIC T120°C Db
Ex környezeti hőmérséklet	-20°C ≤ Ta ≤ +80°C
Üzemi közeg	Sűrített levegő ISO 8573-1:2010 [7:4:4] szerint
Tudnivaló az üzemi/vezérlőközegekről	Olajozott üzem lehetséges (további üzemeltetéshez szükséges)
Rezgésállóság	Szállítási vizsgálat 1. fokozatban FN942017-4 és EN 60068-2-6 szerint
Ütésállóság	Ütésvizsgálat 1. fokozatban FN 942017-5 és EN 60068-2-27 szerint
LABS konformitás	VDMA24364-Zone III
Környezeti hőmérséklet	-20 °C...80 °C
Ütközési energia a végállásokban	3.3 J
Elméleti erő 0,6 MPa (6 bar, 87 psi) esetén, visszaáramlás	11581 N
Elméleti erő 0,6 MPa-nál (6 bar, 87 psi), előre	12064 N
Levegőfogyasztás, visszatérő, 10 mm löketenként	1.351 l
Levegőfogyasztás, előremenő, 10 mm löketenként	1.407 l
Mozgatott tömeg 0 mm löket esetén	2102 g
Többlet mozgatott tömeg 10 mm löketenként	64.34 g
Terméksúly	9660 g
Alapsúly 0 mm löket esetén	5948.7 g
Súlytöbblet 10 mm löketenként	148.61 g
Rögzítés módja	választhatóan: a karimán az ISO 5210 szerint közvetétekkel
Pneumatikus csatlakozó	G1/4
Alapanyaggal kapcsolatos megjegyzések	RoHS-kompatibilis
Fedél alapanyaga	Alumínium kokillaöntvény
Dugattyúrúd alapanyaga	erősen ötvözött rozsdamentes acél
Dugattyúrúd-tömítéslevező alapanyaga	TPE-U(PU)
Anyacsavar alapanyaga	erősen ötvözött rozsdamentes acél
Statikus tömítések alapanyaga	NBR
Összehúzócsavar alapanyaga	erősen ötvözött rozsdamentes acél
Hengercső alapanyaga	Kovácsolt alumíniumötvözet, simára eloxált