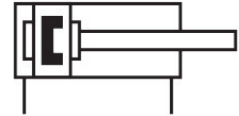
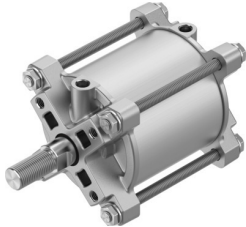


Lineáris hajtómű DFPC-80-50-D-V4EX4-44E-9S-W2

Cikkszám: 8172140

FESTO



Adatlap

Jellemző	Érték
Állítóhajtás mérete	80
Karimafuratkép	F07
Löket	50 mm
Dugattyú Ø	80 mm
Szabványos csatlakozó az armatúrához	ISO 5210
Csillapítás	elasztikus csillapítógyűrűk/-lapok mindkét oldalon
Beépítési helyzet	tetszés szerint
Működési mód	kettős működésű
Szerkezeti felépítés	Dugattyú Dugattyúrúd Összehúzócsavar Hengercső
Pozíciófelismerés	közelítéskapcsolóhoz
Változatok	Robbanásvédelmi engedély (ATEX) Dugattyúrúd külső menet egyoldalú, rövidített Meghosszabbított dugattyúrúd
Üzemi nyomás	0.2 MPa...0.8 MPa 2 bar...8 bar 29 psi...116 psi
Névleges üzemi nyomás	0.6 MPa 6 bar 87 psi
CE-jelölés (lásd a megfelelőségi nyilatkozatot)	az EU robbanásvédelmi irányelve (ATEX) szerint
UKCA-jelölés (lásd a megfelelőségi nyilatkozatot)	az Egyesült Királyság EX előírásai szerint
Robbanásvédelem, EU-n kívüli engedély	EPL Db (GB) EPL Gb (GB)
Robbanásvédelem	1. zóna (ATEX) 1. zóna (UKEX) 2. zóna (ATEX) 21. zóna (ATEX) 21. zóna (UKEX) 22. zóna (ATEX)
ATEX-kategória, gáz	II 2G
ATEX-kategória, por	II 2D
Robbanóképes gázok elleni védelem	Ex h IIC T4 Gb
Robbanóképes porok elleni védelem	Ex h IIIC T120°C Db

Jellemző	Érték
Ex környezeti hőmérséklet	-20°C ≤ Ta ≤ +80°C
Üzemi közeg	Sűrített levegő ISO 8573-1:2010 [7:4:4] szerint
Tudnivaló az üzemi/vezérlőközegről	Olajozott üzem lehetséges (további üzemeltetéshez szükséges)
Rezgésállóság	Szállítási vizsgálat 1. fokozatban FN942017-4 és EN 60068-2-6 szerint
Ütésállóság	Ütésvizsgálat 1. fokozatban FN 942017-5 és EN 60068-2-27 szerint
LABS konformitás	VDMA24364-Zone III
Környezeti hőmérséklet	-20 °C...80 °C
Ütközési energia a végállásokban	1.4 J
Elméleti erő 0,6 MPa (6 bar, 87 psi) esetén, visszaáramlás	2827 N
Elméleti erő 0,6 MPa-nál (6 bar, 87 psi), előre	3016 N
Levegőfogyasztás, visszatérő, 10 mm löketenként	0.33 l
Levegőfogyasztás, előremenő, 10 mm löketenként	0.352 l
Mozgatott tömeg 0 mm löket esetén	451 g
Többlet mozgatott tömeg 10 mm löketenként	24.8 g
Terméksúly	1540 g
Alapsúly 0 mm löket esetén	1230.3 g
Súlytöbblet 10 mm löketenként	61.8 g
Rögzítés módja	választhatóan: a karimán az ISO 5210 szerint közbetétekkel
Pneumatikus csatlakozó	G1/8
Alapanyaggal kapcsolatos megjegyzések	RoHS-kompatibilis
Fedél alapanyaga	Alumínium kokillaöntvény
Dugattyúrúd alapanyaga	erősen ötvözött rozsdamentes acél
Dugattyúrúd-tömítéslehúzó alapanyaga	TPE-U(PU)
Anyacsavar alapanyaga	erősen ötvözött rozsdamentes acél
Statikus tömítések alapanyaga	NBR
Összehúzócsavar alapanyaga	erősen ötvözött rozsdamentes acél
Hengercső alapanyaga	Kovácsolt alumíniumötvözet, simára eloxált