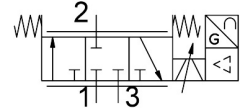


Proporcionális útszelep VPWI-5-L-3-G18-B2-A4-D

Cikkszám: 8167810

FESTO



Adatlap

| Jellemző | Érték |
|-------------------------------------|---|
| Működtetés módja | elektromos |
| Tömítés elve | lágú |
| Beépítési helyzet | tetszés szerint |
| Szerkezeti felépítés | Ülékes szelep rugós visszatérítéssel |
| Visszaállítás módja | mechanikus rugó |
| Méret: Sz x H x M | 42,2 mm x 95,3 mm x 94,3 mm |
| Biztonsági előírás | VPWI biztonsági pozíció, alaphelyzetben zárt |
| Vezérlés módja | közvetlen |
| Áramlásirány | nem reverzibilis |
| Szellőző névleges átmérője | 5 mm |
| Leszellőztetés névleges szélessége | 5 mm |
| Teljes szivárgás | 5 l/h |
| Kijelzőtípus | TFT szín |
| Kijelző mérete | 1,77" |
| Kijelző felbontása | 128x160 pixel |
| Szelepfunkció | 3 utas proporcionális útszelep |
| Póluscserre elleni védelem | minden elektromos csatlakozóhoz |
| Rövidzárlat elleni védelem | minden elektromos csatlakozáshoz |
| Max. vezetékhoossz | 30 m |
| Alapjel bemenet | 4 - 20 mA |
| Bemeneti ellenállás | 0.3 kohm |
| Analóg kimenet jeltartománya | 4 - 20 mA |
| Max. terhelőellenállás áramkimenet | 500 ohm |
| Analóg kimenet pontossága ± %FS-ben | 1 %FS |
| Üzemi nyomás | 0 MPa...0.2 MPa 0 bar...2 bar |
| 1. bemeneti nyomás | 0 MPa...0.6 MPa 0 bar...6 bar 0 psi...87 psi |
| 3. bemeneti nyomás | -0.1 MPa...0 MPa -1 bar...0 bar -14.5 psi...0 psi |

| Jellemző | Érték |
|--|---|
| Feltörési nyomás | 4 MPa 580 psi |
| Repedésnyomás | 40 bar |
| C érték | 2.1 l/sbar |
| Normál névleges térfogatáram (DIN 1343 szerint normalizálva) | 490 l/min |
| 2-3 normál névleges átfolyás | 340 l/min |
| Határfrekvencia | 125 Hz |
| Bekapcsolási idő | 8 ms |
| Kikapcsolási idő | 8 ms |
| Hiszterézis | 0.3 %FS |
| Hőmérsékleti együttható | 0.02 %/K |
| DC névleges üzemi feszültség | 24 V |
| DC üzemi feszültségi tartomány | 21.6 V...27.6 V |
| Névleges áram | 0.17 A |
| Max. áramfelvétel | 525 mA |
| Max. elektromos teljesítményfelvétel | 14.5 W |
| Engedély | RCM jelzés c UL us - Listed (OL) |
| CE-jelölés (lásd a megfelelőségi nyilatkozatot) | EU EMC-irányelv szerint az EU RoHS irányelve szerint |
| UKCA-jelölés (lásd a megfelelőségi nyilatkozatot) | az Egyesült Királyság EMC-szabályozása szerint az Egyesült Királyság RoHS előírásai szerint |
| Tanúsítványt kiállító szerv | UL E322346 |
| Üzemi közeg | Sűrített levegő ISO 8573-1:2010 [7:4:4] szerint Inert gázok |
| Tudnivaló az üzemi/vezérlőközegről | Olajozott üzem nem lehetséges |
| Rezgésállóság | Szállítási vizsgálat 2. fokozatban FN942017-4 és EN 60068-2-6 szerint |
| Ütésállóság | Ütésvizsgálat 2. fokozatban FN 942017-5 és EN 60068-2-27 szerint |
| KBK korrózióállósági osztály | 2 - mérsékelt korróziós igénybevétel |
| LABS konformitás | VDMA24364-B1/B2-L |
| Közeghőmérséklet | 0 °C...50 °C |
| Védettség | IP65 |
| Szennyezettségi fok | 2 |
| Környezeti hőmérséklet | 0 °C...50 °C |
| Csapághőmérséklet | -20 °C...70 °C |
| Klímaosztály | 3K3 az EN 60721 szerint |
| Relatív páratartalom | 0 - 85% nem kondenzáló |
| Névleges használati magasság | < 3000 m NHN |
| Hangteljesítményszint | 62.5 dB(A) |
| Hangteljesítményszint 1 m távolságban | 51.9 dB(A) |
| Használati útmutató | A termék csak ipari célokra alkalmas. Lakott területeken előfordulhat, hogy zavarcsökkentő intézkedéseket kell tenni. |
| Terméksúly | 370 g |
| FS ismétlési pontosság | 0.3 % |
| 1. elektromos csatlakozó, funkció | Tényleges kimeneti érték Előírtérték-bemenet Tápegység |
| 1. elektromos csatlakozó, csatlakozási mód | Csatlakozó |
| 1. elektromos csatlakozó, csatlakozástechnika | M12x1 A kódolású EN 61076-2-101 szerint |
| 1. elektromos csatlakozó, pólusok/erek száma | 5 |
| 1. elektromos csatlakozó, meghúzási nyomaték | 1.5 Nm |
| Rögzítés módja | átmenő furattal az M4 csavarhoz szerelősínnel |
| 1. pneumatikus csatlakozás | G1/8 |
| 2. pneumatikus csatlakozó | G1/8 |

| Jellemző | Érték |
|---------------------------------------|--------------------------------|
| 3. pneumatikus csatlakozás | G1/8 |
| Csavarzatok max. meghúzási nyomatéka | 8.5 Nm |
| Élelmiszerekkel használható | Lásd a bővebb anyaginformációt |
| Alapanyaggal kapcsolatos megjegyzések | RoHS-kompatibilis |
| Fedél alapanyaga | Megerősített PA |
| Tömítések alapanyaga | HNBR PTFE |
| Ház alapanyaga | Megerősített PA |