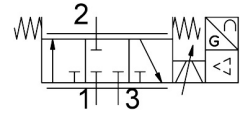


# Proporcionális útszelep VPWI-5-L-3-G18-B2-V1-D

Cikkszám: 8167809

FESTO



## Adatlap

Jellemző	Érték
Működtetés módja	elektromos
Tömítés elve	lágy
Beépítési helyzet	tetszés szerint
Szerkezeti felépítés	Ülékes szelep rugós visszatérítéssel
Visszaállítás módja	mechanikus rugó
Méretetek: Sz x H x M	42,2 mm x 95,3 mm x 94,3 mm
Biztonsági előírás	VPWI biztonsági pozíció, alaphelyzetben zárt
Vezérlés módja	közvetlen
Áramlásirány	nem reverzibilis
Szellőző névleges átmérője	5 mm
Leszellőztetés névleges szélessége	5 mm
Teljes szivárgás	5 l/h
Kijelzőtípus	TFT szín
Kijelző mérete	1,77"
Kijelző felbontása	128x160 pixel
Szelepfunkció	3 utas proporcionális útszelep
Póluscserre elleni védelem	minden elektromos csatlakozóhoz
Rövidzárlat elleni védelem	minden elektromos csatlakozáshoz
Max. vezeték hossz	30 m
Alapjel bemenet	0 - 10 V
Bemeneti ellenállás	100 kohm
Kapcsolókimenet	Push-Pull
Max. kimeneti áram	25 mA
Analóg kimenet jeltartománya	0 - 10 V
Min. terhelőellenállás feszültségkimenetnél	2 kohm
Analóg kimenet pontossága ± %FS-ben	1 %FS
Üzemi nyomás	0 MPa...0.2 MPa 0 bar...2 bar
1. bemeneti nyomás	0 MPa...0.6 MPa 0 bar...6 bar 0 psi...87 psi

Jellemző	Érték
3. bemeneti nyomás	-0.1 MPa...0 MPa -1 bar...0 bar -14.5 psi...0 psi
Feltörési nyomás	4 MPa 580 psi
Repedésnyomás	40 bar
C érték	2.1 l/sbar
Normál névleges térfogatáram (DIN 1343 szerint normalizálva)	490 l/min
2-3 normál névleges átfolyás	340 l/min
Határfrekvencia	125 Hz
Bekapcsolási idő	8 ms
Kikapcsolási idő	8 ms
Hiszterézis	0.3 %FS
Hőmérsékleti együttható	0.02 %/K
DC névleges üzemi feszültség	24 V
DC üzemi feszültségi tartomány	21.6 V...27.6 V
Névleges áram	0.17 A
Max. áramfelvétel	525 mA
Max. elektromos teljesítményfelvétel	14.5 W
Engedély	RCM jelzés c UL us - Listed (OL)
CE-jelölés (lásd a megfelelőségi nyilatkozatot)	EU EMC-irányelv szerint az EU RoHS irányelve szerint
UKCA-jelölés (lásd a megfelelőségi nyilatkozatot)	az Egyesült Királyság EMC-szabályozása szerint az Egyesült Királyság RoHS előírásai szerint
Tanúsítványt kiállító szerv	UL E322346
Üzemi közeg	Sűrített levegő ISO 8573-1:2010 [7:4:4] szerint Inert gázok
Tudnivaló az üzemi/vezérlőközegről	Olajozott üzem nem lehetséges
Rezgésállóság	Szállítási vizsgálat 2. fokozatban FN942017-4 és EN 60068-2-6 szerint
Ütésállóság	Ütésvizsgálat 2. fokozatban FN 942017-5 és EN 60068-2-27 szerint
KBK korrózióállósági osztály	2 - mérsékelt korróziós igénybevétel
LABS konformitás	VDMA24364-B1/B2-L
Közeghőmérséklet	0 °C...50 °C
Védettség	IP65
Szennyezettségi fok	2
Környezeti hőmérséklet	0 °C...50 °C
Csapághőmérséklet	-20 °C...70 °C
Klímaosztály	3K3 az EN 60721 szerint
Relatív páratartalom	0 - 85% nem kondenzáló
Névleges használati magasság	< 3000 m NHN
Hangteljesítményszint	62.5 dB(A)
Hangteljesítményszint 1 m távolságban	51.9 dB(A)
Használati útmutató	A termék csak ipari célokra alkalmas. Lakott területeken előfordulhat, hogy zavarcsökkentő intézkedéseket kell tenni.
Terméksúly	370 g
FS ismétlési pontosság	0.3 %
1. elektromos csatlakozó, funkció	Tényleges kimeneti érték Előírtérték-bemenet Tápegység
1. elektromos csatlakozó, csatlakozási mód	Csatlakozó
1. elektromos csatlakozó, csatlakozástechnika	M12x1 A kódolású EN 61076-2-101 szerint
1. elektromos csatlakozó, pólusok/erek száma	5
1. elektromos csatlakozó, meghúzási nyomaték	1.5 Nm

Jellemző	Érték
Rögzítés módja	átmenő furattal az M4 csavarhoz szerelősínnel
1. pneumatikus csatlakozás	G1/8
2. pneumatikus csatlakozó	G1/8
3. pneumatikus csatlakozás	G1/8
Csavarzatok max. meghúzási nyomatéka	8.5 Nm
Élelmiszerekkel használható	Lásd a bővebb anyaginformációt
Alapanyaggal kapcsolatos megjegyzések	RoHS-kompatibilis
Fedél alapanyaga	Megerősített PA
Tömítések alapanyaga	HNBR PTFE
Ház alapanyaga	Megerősített PA