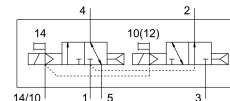


Mágnesszelep VUVG-L10-T32H-AZT-M7-1H2L-F1A

Cikkszám: 8164356

FESTO



Adatlap

Jellemző	Érték
Szelepfunkció	2x3/2 nyitott/zárt monostabil
Működtetés módja	elektromos
Szelepméret	10 mm
Normál névleges átfolyás	170 l/min
Pneumatikus munkacsatlakozás	M7
Üzemi feszültség	24 V DC
Üzemi nyomás	0.15 MPa...1 MPa 1.5 bar...10 bar
Szerkezeti felépítés	Hengeres tolózár
Visszaállítás módja	pneumatikus rugó
Engedély	RCM jelzés c UL us - Recognized (OL)
Tanúsítványt kiállító szerv	UL MH19482
Védettség	IP40
Névleges szélesség	2.7 mm
Távozó levegő funkció	fojtható
Tömítés elve	lágú
Beépítési helyzet	tetszés szerint
Kézi segédműködtetés	reteszelő Nem reteszelő takart
Vezérlés módja	elővezérelt
Vezérlőlevegőellátás	külső
Átfedés	pozitív átfedés
Vezérlőnyomás	0.15 MPa...0.8 MPa 1.5 bar...8 bar
Vákuumhoz való alkalmasság	nem
Kikapcsolási idő	17 ms
Bekapcsolási idő	8 ms
Bekapcsolási időtartam	100%
Max. pozitív tesztpulzus 0 jellel	700 Ís
Max. negatív tesztpulzus 1 jel esetén	900 Ís
Tekercsparaméterek	24 V DC: 0,8 W

Jellemző	Érték
Megengedett feszültség-ingadozások	+/- 10%
Üzemi közeg	Sűrített levegő ISO 8573-1:2010 [7:4:4] szerint
Tudnivaló az üzemi/vezérlőközegről	Olajozott üzem lehetséges (további üzemeltetéshez szükséges)
Rezgésállóság	Szállítási vizsgálat 2. fokozatban FN942017-4 és EN 60068-2-6 szerint
A környezeti és a közeg hőmérséklet korlátozása	-5 - 50°C áramcsökkentés nélkül
Ütésállóság	Ütésvizsgálat 2. fokozatban FN 942017-5 és EN 60068-2-27 szerint
KBK korrózióállósági osztály	0 - nincs korróziós igénybevétel
LABS konformitás	VDMA24364-Zone III
Alkalmasság Li-ion akkumulátorok gyártására	A több mint 1% tömegarányú réz-, cink- vagy nikkeltartalmú fémek használata tilos. Kivételt képeznek: az acélban található nikkel, a vegyileg nikkelezett felületek, nyomtatott áramköri lapok, vezetékek, elektromos csatlakozók és a mágnesetekercsek
Tiszta szoba osztály	5. osztály az ISO 14644-1 szerint
Csapágyhőmérséklet	-20 °C...60 °C
Közeghőmérséklet	-5 °C...50 °C
Vezérlőközeg	Sűrített levegő ISO 8573-1: 2010 [7:4:4] szerint
Környezeti hőmérséklet	-5 °C...50 °C
Terméksúly	97 g
Elektromos csatlakozó	2 pólusú H csatlakozóalak, vízszintes csatlakozó Csatlakozó
Rögzítés módja	választhatóan: a csatlakozó lécen átmenő furattal
12/14 vezérlőlevegő csatlakozó	M3
1. pneumatikus csatlakozás	M7
2. pneumatikus csatlakozó	M7
3. pneumatikus csatlakozás	M7
4. pneumatikus csatlakozó	M7
5. pneumatikus csatlakozó	M7
Alapanyaggal kapcsolatos megjegyzések	RoHS-kompatibilis
Tömítések alapanyaga	HNBR NBR
Ház alapanyaga	Kovácsolt alumínium ötvözet
Csavarok alapanyaga	Acél, bevonattal