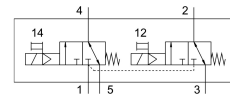


# Mágnesszelep VUVG-L10-T32C-MT-M7-1H2L-F1A

Cikkszám: 8164343

FESTO



## Adatlap

| Jellemző                              | Érték                                   |
|---------------------------------------|-----------------------------------------|
| Szelepfunkció                         | 2x3/2, zárt, monostabil                 |
| Működtetés módja                      | elektromos                              |
| Szelepméret                           | 10 mm                                   |
| Normál névleges átfolyás              | 140 l/min                               |
| Pneumatikus munkacsatlakozás          | M7                                      |
| Üzemi feszültség                      | 24 V DC                                 |
| Üzemi nyomás                          | 0.25 MPa...0.8 MPa<br>2.5 bar...8 bar   |
| Szerkezeti felépítés                  | Hengeres tolózár                        |
| Visszaállítás módja                   | mechanikus rugó                         |
| Engedély                              | RCM jelzés<br>c UL us - Recognized (OL) |
| Tanúsítványt kiállító szerv           | UL MH19482                              |
| Védettség                             | IP40                                    |
| Névleges szélesség                    | 2 mm                                    |
| Távozó levegő funkció                 | fojtható                                |
| Tömítés elve                          | lágú                                    |
| Beépítési helyzet                     | tetszés szerint                         |
| Kézi segédműködtetés                  | reteszelő<br>Nem reteszelő<br>takart    |
| Vezérlés módja                        | elővezérelt                             |
| Vezérlőlevegőellátás                  | belső                                   |
| Átfedés                               | pozitív átfedés                         |
| Vezérlőnyomás                         | 0.2 MPa...0.8 MPa<br>2 bar...8 bar      |
| Vákuumhoz való alkalmasság            | nem                                     |
| Kikapcsolási idő                      | 13 ms                                   |
| Bekapcsolási idő                      | 10 ms                                   |
| Bekapcsolási időtartam                | 100%                                    |
| Max. pozitív tesztpulzus 0 jellel     | 700 Ís                                  |
| Max. negatív tesztpulzus 1 jel esetén | 900 Ís                                  |
| Tekercsparaméterek                    | 24 V DC: 0,8 W                          |

| Jellemző                                        | Érték                                                                                                                                                                                                                                |
|-------------------------------------------------|--------------------------------------------------------------------------------------------------------------------------------------------------------------------------------------------------------------------------------------|
| Megengedett feszültség-ingadozások              | +/- 10%                                                                                                                                                                                                                              |
| Üzemi közeg                                     | Sűrített levegő ISO 8573-1:2010 [7:4:4] szerint                                                                                                                                                                                      |
| Tudnivaló az üzemi/vezérlőközegről              | Olajozott üzem lehetséges (további üzemeltetéshez szükséges)                                                                                                                                                                         |
| Rezgésállóság                                   | Szállítási vizsgálat 2. fokozatban FN942017-4 és EN 60068-2-6 szerint                                                                                                                                                                |
| A környezeti és a közeg hőmérséklet korlátozása | -5 - 50°C<br>áramcsökkentés nélkül                                                                                                                                                                                                   |
| Ütésállóság                                     | Ütésvizsgálat 2. fokozatban FN 942017-5 és EN 60068-2-27 szerint                                                                                                                                                                     |
| KBK korrózióállósági osztály                    | 0 - nincs korróziós igénybevétel                                                                                                                                                                                                     |
| LABS konformitás                                | VDMA24364-Zone III                                                                                                                                                                                                                   |
| Alkalmasság Li-ion akkumulátorok gyártására     | A több mint 1% tömegarányú réz-, cink- vagy nikkeltartalmú fémek használata tilos. Kivételt képeznek: az acélban található nikkel, a vegyileg nikkelezett felületek, nyomtatott áramkörtáblák, vezetékcsatlakozók és a mágneskecskek |
| Tiszta szoba osztály                            | 5. osztály az ISO 14644-1 szerint                                                                                                                                                                                                    |
| Csapághőmérséklet                               | -20 °C...60 °C                                                                                                                                                                                                                       |
| Közeghőmérséklet                                | -5 °C...50 °C                                                                                                                                                                                                                        |
| Környezeti hőmérséklet                          | -5 °C...50 °C                                                                                                                                                                                                                        |
| Terméksúly                                      | 54 g                                                                                                                                                                                                                                 |
| Elektromos csatlakozó                           | 2 pólusú<br>H csatlakozóalak, vízszintes csatlakozó<br>Csatlakozó                                                                                                                                                                    |
| Rögzítés módja                                  | választhatóan:<br>a csatlakozó lécen<br>átmenő furattal                                                                                                                                                                              |
| 1. pneumatikus csatlakozás                      | M7                                                                                                                                                                                                                                   |
| 2. pneumatikus csatlakozó                       | M7                                                                                                                                                                                                                                   |
| 3. pneumatikus csatlakozás                      | M7                                                                                                                                                                                                                                   |
| 4. pneumatikus csatlakozó                       | M7                                                                                                                                                                                                                                   |
| 5. pneumatikus csatlakozó                       | M7                                                                                                                                                                                                                                   |
| Alapanyaggal kapcsolatos megjegyzések           | RoHS-kompatibilis                                                                                                                                                                                                                    |
| Tömítések alapanyaga                            | HNBR<br>NBR                                                                                                                                                                                                                          |
| Ház alapanyaga                                  | Kovácsolt alumínium ötvözet                                                                                                                                                                                                          |
| Csavarok alapanyaga                             | Acél, bevonattal                                                                                                                                                                                                                     |