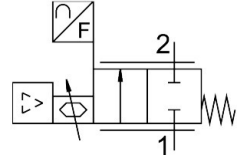


Proporcionális áramlásszabályozó szelep VEMD-L-6-60-200-D9-G14-5YMPM1D-VA

Cikkszám: 8163830

FESTO



Adatlap

| Jellemző | Érték |
|--|--|
| Méret | 100 |
| Védettség | IP40 |
| Normál névleges térfogatáram (DIN 1343 szerint normalizálva) | 200 l/min |
| Áramlásszabályozási tartomány | 4 l/min...200 l/min |
| Áramlásirány | nem reverzibilis |
| Névleges üzemi nyomás | 0.3 MPa 43.5 psi |
| Üzemi nyomás | 0.1 MPa...0.6 MPa 1 bar...6 bar |
| Túlterhelési nyomás | 0.8 MPa 8 bar 116 psi |
| Feltörési nyomás | 1.8 MPa 261 psi |
| Repedésnyomás | 18 bar |
| Átfolyási érték pontossága | ± (2% o.m.v. + 1% FS) |
| Az áramlási érték megismételhetősége | ± (0,25 % o.m.v. + 0,25 %FS) |
| Szelepfunkció | 2-utas proporcionális áramlásszabályozó szelep |
| Névleges szélesség | 6 mm |
| Működtetés módja | elektromos |
| 1. pneumatikus csatlakozás | G1/4 belső menet |
| 2. pneumatikus csatlakozó | G1/4 belső menet |
| Közeg | Argon Sűrített levegő ISO 8573-1: 2010 [5:3:1] szerint Szén-dioxid Oxigén Nitrogén |
| Közeggel kapcsolatos megjegyzések | Olajozott üzem nem lehetséges |
| Környezeti feltételek | Nem alkalmas oxigénnel dúsított környezetben történő használatra az IEC 60601-1 szerint a lehető legtisztább környezeti levegő száraz |
| Névleges használati magasság | <= 2000 m ASL (> 79,5 kPa) |
| Max. telepítési magasság | 2000 m |

| Jellemző | Érték |
|---|--|
| Üzemi közeg | Argon Sűrített levegő ISO 8573-1:2010[5:3:1] szerint Szén-dioxid Oxigén Nitrogén |
| Tudnivaló az üzemi/vezérlőközegről | Olajozott üzem nem lehetséges maximális részecskeméret: 10 µm |
| Relatív páratartalom | 0 - 90% nem kondenzáló |
| Nyomás harmatpont | -20 °C |
| Bekapcsolási időtartam | 100% |
| Közeghőmérséklet | 5 °C...40 °C |
| Környezeti hőmérséklet | 5 °C...40 °C |
| Csapághőmérséklet | -20 °C...70 °C |
| DC névleges üzemi feszültség | 24 V |
| DC üzemi feszültségi tartomány | 12 V...24 V |
| Max. elektromos teljesítményfelvétel | 8.5 W |
| Alapérték | 4 - 20 mA 0 - 10 V 1-5 V Modbus |
| Diagnosztikai funkció | Kijelző LED-en keresztül |
| Kijelzőtípus | LED TFT szín |
| Analóg bemenet jeltartománya | 0 - 5 V 0 - 10 V 0 - 20 mA |
| Analóg kimenet jeltartománya | 0 - 10 V 1 - 5 V 4 - 20 mA |
| Póluscserre elleni védelem | üzemfeszültség-csatlakozásokhoz |
| Terméksúly | 630 g |
| közeggel érintkező anyagok | Kovácsolt alumíniumötvözet, eloxált EPDM Epoxi FPM PA erősítés Szilícium Szilícium-nitrid erősen ötvözött rozsdamentes acél |
| Ház alapanyaga | Eloxált alumínium Megerősített PA |
| Alapanyaggal kapcsolatos megjegyzések | RoHS-kompatibilis |
| Méretetek: Sz x H x M | 116 mm x 38 mm x 124 mm |
| Rögzítés módja | Közvetlen rögzítés átmenő furattal Szerelőlap, csavarozott a szerelőcsínen tartozékkal becsavarozva átmenő furattal az M4 csavarhoz |
| Beépítési helyzet | tetszés szerint |
| Engedély | C-Tick RCM jelzés c UL us - Listed (OL) |
| Megfelel a szabványnak | IEC 61010-1 |
| KC-jel | KC-EMC |
| CE-jelölés (lásd a megfelelőségi nyilatkozatot) | EU EMC-irányelv szerint az EU RoHS irányelve szerint |
| UKCA-jelölés (lásd a megfelelőségi nyilatkozatot) | az Egyesült Királyság EMC-szabályozása szerint az Egyesült Királyság RoHS előírásai szerint |
| LABS konformitás | VDMA24364-Zone III |

| Jellemző | Érték |
|--|---|
| Felület tisztasági jelentés a szabvány szerint | ASTM G 63 ASTM G 93 ASTM G 94 CGA G 4.1 EIGA IGC 33/06/E ISO 15001 |