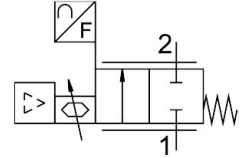


# Proporcionális áramlásszabályozó szelep VEMD-L-6-60-100-D9-G14-5YMPM1D-VA

Cikkszám: 8163829

FESTO



## Adatlap

Jellemző	Érték
Méret	100
Védettség	IP40
Normál névleges térfogatáram (DIN 1343 szerint normalizálva)	100 l/min
Áramlásszabályozási tartomány	2 l/min...100 l/min
Áramlásirány	nem reverzibilis
Névleges üzemi nyomás	0.3 MPa 43.5 psi
Üzemi nyomás	0.1 MPa...0.6 MPa 1 bar...6 bar
Túlterhelési nyomás	0.8 MPa 8 bar 116 psi
Feltörési nyomás	1.8 MPa 261 psi
Repedésnyomás	18 bar
Átfolyási érték pontossága	± (2% o.m.v. + 1% FS)
Az áramlási érték megismételhetősége	± (0,25 % o.m.v. + 0,25 %FS)
Szelepfunkció	2-utas proporcionális áramlásszabályozó szelep
Névleges szélesség	6 mm
Működtetés módja	elektromos
1. pneumatikus csatlakozás	G1/4 belső menet
2. pneumatikus csatlakozó	G1/4 belső menet
Közeg	Argon Sűrített levegő ISO 8573-1: 2010 [5:3:1] szerint Szén-dioxid Oxigén Nitrogén
Közeggel kapcsolatos megjegyzések	Olajozott üzem nem lehetséges
Környezeti feltételek	Nem alkalmas oxigénnel dúsított környezetben történő használatra az IEC 60601-1 szerint a lehető legtisztább környezeti levegő száraz
Névleges használati magasság	<= 2000 m ASL (> 79,5 kPa)
Max. telepítési magasság	2000 m

Jellemző	Érték
Üzemi közeg	Argon Sűrített levegő ISO 8573-1:2010[5:3:1] szerint Szén-dioxid Oxigén Nitrogén
Tudnivaló az üzemi/vezérlőközegről	Olajozott üzem nem lehetséges maximális részecskeméret: 10 µm
Relatív páratartalom	0 - 90% nem kondenzáló
Nyomás harmatpont	-20 °C
Bekapcsolási időtartam	100%
Közeghőmérséklet	5 °C...40 °C
Környezeti hőmérséklet	5 °C...40 °C
Csapághőmérséklet	-20 °C...70 °C
DC névleges üzemi feszültség	24 V
DC üzemi feszültségi tartomány	12 V...24 V
Max. elektromos teljesítményfelvétel	8.5 W
Alapérték	4 - 20 mA 0 - 10 V 1-5 V Modbus
Diagnosztikai funkció	Kijelző LED-en keresztül
Kijelzőtípus	LED TFT szín
Analóg bemenet jeltartománya	0 - 5 V 0 - 10 V 0 - 20 mA
Analóg kimenet jeltartománya	0 - 10 V 1 - 5 V 4 - 20 mA
Póluscserre elleni védelem	üzemfeszültség-csatlakozásokhoz
Terméksúly	630 g
közeggel érintkező anyagok	Kovácsolt alumíniumötvözet, eloxált EPDM Epoxi FPM PA erősítés Szilícium Szilícium-nitrid erősen ötvözött rozsdamentes acél
Tömítések alapanyaga	EPDM
Ház alapanyaga	Eloxált alumínium Megerősített PA PC
Alapanyaggal kapcsolatos megjegyzések	RoHS-kompatibilis
Méretetek: Sz x H x M	116 mm x 38 mm x 124 mm
Rögzítés módja	Közvetlen rögzítés átmenő furattal Szerelőlap, csavarozott a szerelősínen tartozékkal becsavarozva átmenő furattal az M4 csavarhoz
Beépítési helyzet	tetszés szerint
Engedély	C-Tick
Megfelel a szabványnak	IEC 61010-1
KC-jel	KC-EMC
CE-jelölés (lásd a megfelelőségi nyilatkozatot)	EU EMC-irányelv szerint az EU RoHS irányelve szerint
UKCA-jelölés (lásd a megfelelőségi nyilatkozatot)	az Egyesült Királyság EMC-szabályozása szerint az Egyesült Királyság RoHS előírásai szerint
LABS konformitás	VDMA24364-Zone III

Jellemző	Érték
Felület tisztasági jelentés a szabvány szerint	ASTM G 63 ASTM G 93 ASTM G 94 CGA G 4.1 EIGA IGC 33/06/E ISO 15001