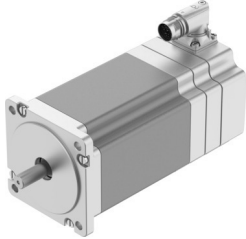


Léptetőmotor EMMT-ST-87-L-RSB

Cikkszám: 8156201

FESTO



Adatlap

Jellemző	Érték
Környezeti hőmérséklet	-15 °C...40 °C
Megjegyzés a környezeti hőmérsékletről	80°C-ig Derating -2%/°C
Max. telepítési magasság	4000 m
Megjegyzés a max. felállítási magasságról	1.000 m-től csak 100 m-enként -1,0% csökkenéssel
Csapághőmérséklet	-20 °C...70 °C
Relatív páratartalom	0 - 90%
Megfelel a szabványnak	IEC 60034
Hőosztály az EN 60034-1 szerint	B
Max. tekercselési hőmérséklet	130 °C
Mérési osztály EN 60034-1 szerint	S1
Motorkialakítás EN 60034-7 szerint	IM B5 IM V1 IM V3
Beépítési helyzet	tetszés szerint
Védettség	IP40
Megjegyzés a védettségről	IP40 radiális tengelytömítés nélküli motortengelyhez IP65 a motorház esetén, beleértve a csatlakozástechnikát
Interfész kód Motor Out	87 A
1. elektromos csatlakozó, csatlakozási mód	Hibrid csatlakozó
1. elektromos csatlakozó, csatlakozástechnika	M17x0,75
1. elektromos csatlakozó, pólusok/erek száma	12
Alapanyaggal kapcsolatos megjegyzések	RoHS-kompatibilis
KBK korrózióállósági osztály	0 - nincs korróziós igénybevétel
LABS konformitás	VDMA24364-Zone III
Rezgésállóság	Szállítási vizsgálat 2. fokozatban FN942017-4 és EN 60068-2-6 szerint
Ütésállóság	Ütésvizsgálat 2. fokozatban FN 942017-5 és EN 60068-2-27 szerint
Engedély	RCM jelzés c UL us - Recognized (OL)
CE-jelölés (lásd a megfelelőségi nyilatkozatot)	EU EMC-irányelv szerint az EU RoHS irányelve szerint

Jellemző	Érték
UKCA-jelölés (lásd a megfelelőségi nyilatkozatot)	az Egyesült Királyság EMC-szabályozása szerint az Egyesült Királyság RoHS előírásai szerint
Tanúsítványt kiállító szerv	UL E342973
DC névleges üzemi feszültség	48 V
Póluspárok száma	50
Nyomatéktartó motor	9.4 Nm
Névleges forgatónyomaték	8.4 Nm
Csúcs forgatónyomaték	9.4 Nm
Névleges fordulatszám	140 1/min
Max. fordulatszám	430 1/min
Max. mechanikus fordulatszám	7000 1/min
Lépésszög teljes lépésnél	1.8 deg
Lépésszög tűrése	±5%
Motor névleges teljesítménye	126 W
Állandó nyugalmi állapotú áram	10 A
Motor névleges árama	8.4 A
Csúcsáramerősség	10 A
Motorállandó	1.06 Nm/A
Állandó feszültségű fázis	78.9 mVmin
Tekercsellenállási fázis	0.3 ohm
Tekercselés induktivitás/fázis (lánc nélkül)	2.7 mH
Tekercs, soros induktivitás Ld (fázis)	4.1 mH
Tekercs, párhuzamos induktivitás Lq (fázis)	2.7 mH
Elektromos időállandó	9 ms
Hőmérsékleti időállandó	37 min
Hőmérsékleti ellenállás	0.75 K/W
Mérőkarima	250 x 250 x 15 mm, acél
Hajtás teljes tehetetlenségi nyomatéka	3.11 kgcm ²
Terméksúly	5490 g
Megengedett axiális tengelyterhelés	60 N
Megengedett radiális tengelyterhelés	220 N
Forgórészjeladó	Encoder absolut single turn
Forgórészjeladó, gyártói jelölés	Festo iC-MHM
Forgórészjeladó interfész	BiSS-C
A forgórészjeladó mérési elve	mágneses
Forgórészjeladó DC üzemi feszültsége	5 V
A forgórészjeladó DC üzemi feszültségtartománya	4.75 V...5.25 V
A forgórészjeladó szinusz/koszinusz periódusai fordulatonként	2
Forgórészjeladó, pozícióértékek fordulatonként	65536
Forgórészjeladó felbontás	16 bit/s
A forgórészjeladó rendszerének szög mérési pontossága	-65 " ...65 "
Fék tartónyomatéka	4.26 Nm
Üzemi feszültség, DC, fék	24 V
Áramfelvétel, fék	0.49 A
Fék teljesítményfelvétele	12 W
Tekercsellenállás, fék	49.2 ohm
Tekercsinduktivitás, fék	110 mH
Szétkapcsolási idő, fék	44 ms
Zárási idő, fék	110 ms
Aktiválási késedelem, DC, fék	30 ms
Max. üresjárat fordulat, fék	7000 1/min
Max. sűrűdési munka fékezésenként	14000 J
Fék tehetetlenségi nyomatéka	0.11 kgcm ²

Jellemző	Érték
Rögzítőfék kapcsolási holtjátékai	10 mill. üresjárat (súrlódás nélkül!)
MTTF, részkomponens	687 év, forgórészjeladó