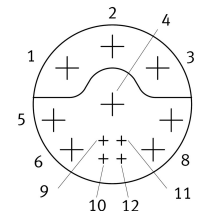
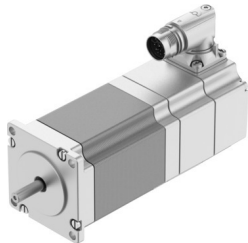


Léptetőmotor EMMT-ST-57-L-RB

Cikkszám: 8156182

FESTO



Adatlap

Jellemző	Érték
Környezeti hőmérséklet	-15 °C...40 °C
Megjegyzés a környezeti hőmérsékletről	80°C-ig Derating -2%/°C
Max. telepítési magasság	4000 m
Megjegyzés a max. felállítási magasságról	1.000 m-től csak 100 m-enként -1,0% csökkenéssel
Csapághőmérséklet	-20 °C...70 °C
Relatív páratartalom	0 - 90%
Megfelel a szabványnak	IEC 60034
Hőosztály az EN 60034-1 szerint	B
Max. tekercselési hőmérséklet	130 °C
Mérési osztály EN 60034-1 szerint	S1
Motorkialakítás EN 60034-7 szerint	IM B5 IM V1 IM V3
Beépítési helyzet	tetszés szerint
Védettség	IP40
Megjegyzés a védettségről	IP40 radiális tengelytömítés nélküli motortengelyhez IP65 a motorház esetén, beleértve a csatlakozástechnikát
Interfész kód Motor Out	57 A
1. elektromos csatlakozó, csatlakozási mód	Hibrid csatlakozó
1. elektromos csatlakozó, csatlakozástechnika	M17x0,75
1. elektromos csatlakozó, pólusok/erek száma	12
Alapanyaggal kapcsolatos megjegyzések	RoHS-kompatibilis
KBK korrózióállósági osztály	0 - nincs korróziós igénybevétel
LABS konformitás	VDMA24364-Zone III
Rezgésállóság	Szállítási vizsgálat 2. fokozatban FN942017-4 és EN 60068-2-6 szerint
Ütésállóság	Ütésvizsgálat 2. fokozatban FN 942017-5 és EN 60068-2-27 szerint
Engedély	RCM jelzés c UL us - Recognized (OL)
CE-jelölés (lásd a megfelelőségi nyilatkozatot)	EU EMC-irányelv szerint az EU RoHS irányelve szerint

Jellemző	Érték
UKCA-jelölés (lásd a megfelelőségi nyilatkozatot)	az Egyesült Királyság EMC-szabályozása szerint az Egyesült Királyság RoHS előírásai szerint
Tanúsítványt kiállító szerv	UL E342973
DC névleges üzemi feszültség	48 V
Póluspárok száma	50
Nyomatéktartó motor	1.86 Nm
Csúcs forgatónyomaték	2.1 Nm
Max. fordulatszám	1500 1/min
Max. mechanikus fordulatszám	8000 1/min
Lépésszög teljes lépésnél	1.8 deg
Lépésszög tűrése	±5%
Állandó nyugalmi állapotú áram	6.1 A
Motor névleges árama	5.2 A
Csúcsáramerősség	8 A
Motorállandó	0.32 Nm/A
Állandó feszültségű fázis	22.6 mVmin
Tekercsellenállási fázis	0.26 ohm
Tekercselés induktivitás/fázis (lánc nélkül)	0.95 mH
Tekercs, soros induktivitás Ld (fázis)	1.75 mH
Tekercs, párhuzamos induktivitás Lq (fázis)	0.95 mH
Elektromos időállandó	3.7 ms
Hőmérsékleti időállandó	30 min
Hőmérsékleti ellenállás	1.3 K/W
Mérőkarima	200 x 200 x 15 mm, acél
Hajtás teljes tehetetlenségi nyomatéka	0.504 kgcm ²
Terméksúly	1660 g
Megengedett axiális tengelyterhelés	15 N
Megengedett radiális tengelyterhelés	75 N
Fék tartónyomatéka	1.74 Nm
Üzemi feszültség, DC, fék	24 V
Áramfelvétel, fék	0.38 A
Fék teljesítményfelvétele	9 W
Tekercsellenállás, fék	63.8 ohm
Tekercsinduktivitás, fék	107 mH
Szétkapcsolási idő, fék	32 ms
Zárési idő, fék	97 ms
Aktiválási késedelem, DC, fék	11 ms
Max. üresjárat fordulat szám, fék	8000 1/min
Max. súrlódási munka fékezésenként	6000 J
Fék tehetetlenségi nyomatéka	0.024 kgcm ²
Rögzítőfék kapcsolási holtjátékai	10 mill. üresjárat (súrlódás nélkül!)