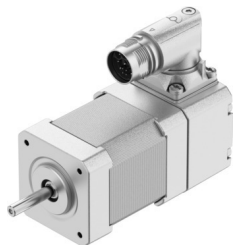


Léptetőmotor EMMT-ST-42-L-RM

Cikkszám: 8156169

FESTO



Adatlap

| Jellemző | Érték |
|---|--|
| Környezeti hőmérséklet | -15 °C...40 °C |
| Megjegyzés a környezeti hőmérsékletről | 80°C-ig Derating -2%/°C |
| Max. telepítési magasság | 4000 m |
| Megjegyzés a max. felállítási magasságról | 1.000 m-től csak 100 m-enként -1,0% csökkenéssel |
| Csapághőmérséklet | -20 °C...70 °C |
| Relatív páratartalom | 0 - 90% |
| Megfelel a szabványnak | IEC 60034 |
| Hőosztály az EN 60034-1 szerint | B |
| Max. tekercselési hőmérséklet | 130 °C |
| Mérési osztály EN 60034-1 szerint | S1 |
| Hőmérsékletfelügyelet | Díg. motorhőm. per BiSS-C |
| Motorkialakítás EN 60034-7 szerint | IM B5 IM V1 IM V3 |
| Beépítési helyzet | tetszés szerint |
| Védettség | IP40 |
| Megjegyzés a védettségről | IP40 radiális tengelytömítés nélküli motortengelyhez IP65 a motorház esetén, beleértve a csatlakozástechnikát |
| Interfész kód Motor Out | 42 A |
| 1. elektromos csatlakozó, csatlakozási mód | Hibrid csatlakozó |
| 1. elektromos csatlakozó, csatlakozástechnika | M17x0,75 |
| 1. elektromos csatlakozó, pólusok/erek száma | 12 |
| Alapanyaggal kapcsolatos megjegyzések | RoHS-kompatibilis |
| KBK korrózióállósági osztály | 0 - nincs korróziós igénybevétel |
| LABS konformitás | VDMA24364-Zone III |
| Rezgésállóság | Szállítási vizsgálat 2. fokozatban FN942017-4 és EN 60068-2-6 szerint |
| Ütésállóság | Ütésvizsgálat 2. fokozatban FN 942017-5 és EN 60068-2-27 szerint |
| Engedély | RCM jelzés c UL us - Recognized (OL) |
| CE-jelölés (lásd a megfelelőségi nyilatkozatot) | EU EMC-irányelv szerint az EU RoHS irányelve szerint |

| Jellemző | Érték |
|---|--|
| UKCA-jelölés (lásd a megfelelőségi nyilatkozatot) | az Egyesült Királyság EMC-szabályozása szerint az Egyesült Királyság RoHS előírásai szerint |
| Tanúsítványt kiállító szerv | UL E342973 |
| DC névleges üzemi feszültség | 48 V |
| Póluspárok száma | 50 |
| Nyomatéktartó motor | 0.63 Nm |
| Névleges forgatónyomaték | 0.54 Nm |
| Csúcs forgatónyomaték | 0.63 Nm |
| Névleges fordulatszám | 1000 1/min |
| Max. fordulatszám | 3200 1/min |
| Max. mechanikus fordulatszám | 9000 1/min |
| Lépésszög teljes lépésnél | 1.8 deg |
| Lépésszög tűrése | ±5% |
| Motor névleges teljesítménye | 56 W |
| Állandó nyugalmi állapotú áram | 3.7 A |
| Motor névleges árama | 3.4 A |
| Csúcsáramerősség | 4 A |
| Motorállandó | 0.162 Nm/A |
| Állandó feszültségű fázis | 10.6 mVmin |
| Tekercsellenállási fázis | 0.6 ohm |
| Tekercselés induktivitás/fázis (lánc nélkül) | 0.8 mH |
| Tekercs, soros induktivitás Ld (fázis) | 1.45 mH |
| Tekercs, párhuzamos induktivitás Lq (fázis) | 0.8 mH |
| Elektromos időállandó | 1.3 ms |
| Hőmérsékleti időállandó | 16 min |
| Hőmérsékleti ellenállás | 2 K/W |
| Mérőkarima | 200 x 200 x 15 mm, acél |
| Hajtás teljes tehetetlenségi nyomatéka | 0.084 kgcm ² |
| Terméksúly | 560 g |
| Megengedett axiális tengelyterhelés | 10 N |
| Megengedett radiális tengelyterhelés | 28 N |
| Forgórészjeladó | Encoder absolut multi turn |
| Forgórészjeladó, gyártói jelölés | KCD-BC33B-1617-JP4F-GRQ-009 |
| Forgórészjeladó abszolút érzékelhető fordulatszámai | 16384 |
| Forgórészjeladó interfész | BiSS-C |
| A forgórészjeladó mérési elve | mágneses |
| Forgórészjeladó DC üzemi feszültsége | 5 V |
| A forgórészjeladó DC üzemi feszültségtartománya | 4.5 V...5.5 V |
| A forgórészjeladó szinusz/koszinusz periódusai fordulatonként | 2 |
| Forgórészjeladó, pozícióértékek fordulatonként | 131072 |
| Forgórészjeladó felbontás | 17 bit/s |
| A forgórészjeladó rendszerének szögmérési pontossága | -310 "...310 " |
| MTTF, részkomponens | 20 év, forgórészjeladó |