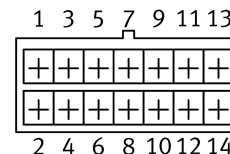
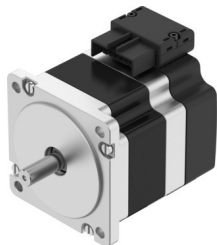


Léptetőmotor EMMB-ST-87-S-SM

Cikkszám: 8156151

FESTO



Adatlap

Jellemző	Érték
Környezeti hőmérséklet	-15 °C...40 °C
Megjegyzés a környezeti hőmérsékletről	80°C-ig Derating -2%/°C
Max. telepítési magasság	4000 m
Megjegyzés a max. felállítási magasságról	1.000 m-től csak 100 m-enként -1,0% csökkenéssel
Csapághőmérséklet	-20 °C...70 °C
Relatív páratartalom	0 - 90%
Megfelel a szabványnak	IEC 60034
Hőosztály az EN 60034-1 szerint	B
Max. tekercselési hőmérséklet	130 °C
Mérési osztály EN 60034-1 szerint	S1
Hőmérsékletfelülegelet	Díg. motorhőm. per BiSS-C
Motorkialakítás EN 60034-7 szerint	IM B5 IM V1 IM V3
Beépítési helyzet	tetszés szerint
Védettség	IP20
Megjegyzés a védettségéről	IP40 radiális tengelytömítés nélküli motortengelyhez
Interfész kód Motor Out	87 A
1. elektromos csatlakozó, csatlakozási mód	Hibrid csatlakozó
1. elektromos csatlakozó, csatlakozástechnika	L10 csatlakozókép
1. elektromos csatlakozó, pólusok/erek száma	14
Alapanyaggal kapcsolatos megjegyzések	RoHS-kompatibilis
KBK korrózióállósági osztály	0 - nincs korróziós igénybevétel
LABS konformitás	VDMA24364-Zone III
Rezgésállóság	Szállítási vizsgálat 2. fokozatban FN942017-4 és EN 60068-2-6 szerint
Ütésállóság	Ütésvizsgálat 2. fokozatban FN 942017-5 és EN 60068-2-27 szerint
Engedély	RCM jelzés
CE-jelölés (lásd a megfelelőségi nyilatkozatot)	EU EMC-irányelv szerint az EU RoHS irányelve szerint
UKCA-jelölés (lásd a megfelelőségi nyilatkozatot)	az Egyesült Királyság EMC-szabályozása szerint az Egyesült Királyság RoHS előírásai szerint
DC névleges üzemi feszültség	48 V

Jellemző	Érték
Póluspárok száma	50
Nyomatéktartó motor	2.4 Nm
Névleges forgatónyomaték	1.7 Nm
Csúcs forgatónyomaték	2.7 Nm
Névleges fordulatszám	800 1/min
Max. fordulatszám	2200 1/min
Max. mechanikus fordulatszám	8000 1/min
Lépésszög teljes lépésnél	1.8 deg
Lépésszög tűrése	±5%
Motor névleges teljesítménye	142 W
Állandó nyugalmi állapotú áram	9.5 A
Motor névleges árama	6.9 A
Csúcsáramerősség	12 A
Motorállandó	0.24 Nm/A
Állandó feszültségű fázis	15.4 mVmin
Tekercsellenállási fázis	0.13 ohm
Tekercselés induktivitás/fázis (lánc nélkül)	0.35 mH
Tekercs, soros induktivitás Ld (fázis)	0.56 mH
Tekercs, párhuzamos induktivitás Lq (fázis)	0.35 mH
Elektromos időállandó	1.75 ms
Hőmérsékleti időállandó	37 min
Hőmérsékleti ellenállás	0.91 K/W
Mérőkarima	250 x 250 x 15 mm, acél
Hajtás teljes tehetetlenségi nyomatéka	1.006 kgcm ²
Terméksúly	1890 g
Megengedett axiális tengelyterhelés	60 N
Megengedett radiális tengelyterhelés	220 N
Forgórészjeladó	Encoder absolut multi turn
Forgórészjeladó, gyártói jelölés	KCD-BC33B-1617-U09C-JAQ-009
Forgórészjeladó abszolút érzékelhető fordulatszámai	16384
Forgórészjeladó interfész	BiSS-C
A forgórészjeladó mérési elve	mágneses
Forgórészjeladó DC üzemi feszültsége	14 V
A forgórészjeladó DC üzemi feszültségtartománya	4.75 V...15 V
A forgórészjeladó szinusz/koszinusz periódusai fordulatonként	2
Forgórészjeladó, pozícióértékek fordulatonként	131072
Forgórészjeladó felbontás	17 bit/s
A forgórészjeladó rendszerének szögmérési pontossága	-360 "...360 "
MTTF, részkomponens	20 év, forgórészjeladó