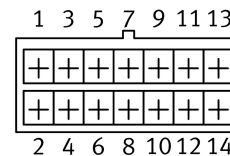
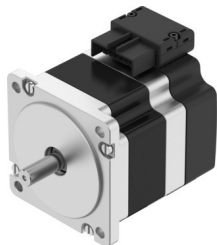


# Léptetőmotor EMMB-ST-87-S-S

Cikkszám: 8156149

FESTO



## Adatlap

| Jellemző  | Érték  |
|---|--|
| Környezeti hőmérséklet                            | -15 °C...40 °C   |
| Megjegyzés a környezeti hőmérsékletről            | 80°C-ig Derating -2%/°C  |
| Max. telepítési magasság                          | 4000 m   |
| Megjegyzés a max. felállítási magasságról         | 1.000 m-től csak 100 m-enként -1,0% csökkenéssel   |
| Csapághőmérséklet                                 | -20 °C...70 °C   |
| Relatív páratartalom                              | 0 - 90%  |
| Megfelel a szabványnak                            | IEC 60034  |
| Hőosztály az EN 60034-1 szerint                   | B  |
| Max. tekercselési hőmérséklet                     | 130 °C   |
| Mérési osztály EN 60034-1 szerint                 | S1   |
| Motorkialakítás EN 60034-7 szerint                | IM B5<br>IM V1<br>IM V3  |
| Beépítési helyzet                                 | tetszés szerint  |
| Védettség   | IP20   |
| Megjegyzés a védettségről                         | IP40 radiális tengelytömítés nélküli motortengelyhez   |
| Interfész kód Motor Out                           | 87 A   |
| 1. elektromos csatlakozó, csatlakozási mód        | Hibrid csatlakozó  |
| 1. elektromos csatlakozó, csatlakozástechnika     | L10 csatlakozókép  |
| 1. elektromos csatlakozó, pólusok/erek száma      | 14   |
| Alapanyaggal kapcsolatos megjegyzések             | RoHS-kompatibilis  |
| KBK korrózióállósági osztály                      | 0 - nincs korróziós igénybevétel   |
| LABS konformitás                                  | VDMA24364-Zone III   |
| Rezgésállóság                                     | Szállítási vizsgálat 2. fokozatban FN942017-4 és EN 60068-2-6 szerint                          |
| Ütésállóság                                       | Ütésvizsgálat 2. fokozatban FN 942017-5 és EN 60068-2-27 szerint                               |
| Engedély  | RCM jelzés   |
| CE-jelölés (lásd a megfelelőségi nyilatkozatot)   | EU EMC-irányelv szerint<br>az EU RoHS irányelve szerint  |
| UKCA-jelölés (lásd a megfelelőségi nyilatkozatot) | az Egyesült Királyság EMC-szabályozása szerint<br>az Egyesült Királyság RoHS előírásai szerint |
| DC névleges üzemi feszültség                      | 48 V   |
| Póluspárok száma                                  | 50   |

| Jellemző                                     | Érték                   |
|--|-------------------------|
| Nyomatéktartó motor                          | 2.4 Nm                  |
| Csúcs forgatónyomaték                        | 2.7 Nm                  |
| Max. fordulatszám                            | 2200 1/min              |
| Max. mechanikus fordulatszám                 | 8000 1/min              |
| Lépésszög teljes lépésnél                    | 1.8 deg                 |
| Lépésszög tűrése                             | ±5%                     |
| Állandó nyugalmi állapotú áram               | 9.5 A                   |
| Motor névleges árama                         | 6.9 A                   |
| Csúcsáramerősség                             | 12 A                    |
| Motorállandó                                 | 0.24 Nm/A               |
| Állandó feszültségű fázis                    | 15.4 mVmin              |
| Tekercsellenállási fázis                     | 0.13 ohm                |
| Tekercselés induktivitás/fázis (lánc nélkül) | 0.35 mH                 |
| Tekercs, soros induktivitás Ld (fázis)       | 0.56 mH                 |
| Tekercs, párhuzamos induktivitás Lq (fázis)  | 0.35 mH                 |
| Elektromos időállandó                        | 1.75 ms                 |
| Hőmérsékleti időállandó                      | 37 min                  |
| Hőmérsékleti ellenállás                      | 0.91 K/W                |
| Mérőkarima                                   | 250 x 250 x 15 mm, acél |
| Hajtás teljes tehetetlenségi nyomatéka       | 1 kgcm <sup>2</sup>     |
| Terméksúly                                   | 1890 g                  |
| Megengedett axiális tengelyterhelés          | 60 N                    |
| Megengedett radiális tengelyterhelés         | 220 N                   |