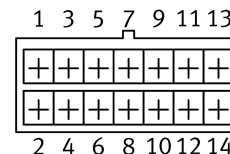
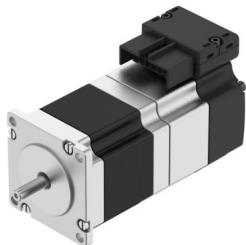


# Léptetőmotor EMMB-ST-57-M-SSB

Cikkszám: 8156141

FESTO



## Adatlap

| Jellemző  | Érték  |
|---|--|
| Környezeti hőmérséklet                            | -15 °C...40 °C   |
| Megjegyzés a környezeti hőmérsékletről            | 80°C-ig Derating -2%/°C  |
| Max. telepítési magasság                          | 4000 m   |
| Megjegyzés a max. felállítási magasságról         | 1.000 m-től csak 100 m-enként -1,0% csökkenéssel   |
| Csapághőmérséklet                                 | -20 °C...70 °C   |
| Relatív páratartalom                              | 0 - 90%  |
| Megfelel a szabványnak                            | IEC 60034  |
| Hőosztály az EN 60034-1 szerint                   | B  |
| Max. tekercselési hőmérséklet                     | 130 °C   |
| Mérési osztály EN 60034-1 szerint                 | S1   |
| Motorkialakítás EN 60034-7 szerint                | IM B5<br>IM V1<br>IM V3  |
| Beépítési helyzet                                 | tetszés szerint  |
| Védettség   | IP20   |
| Megjegyzés a védettségről                         | IP40 radiális tengelytömítés nélküli motortengelyhez   |
| Interfész kód Motor Out                           | 57 A   |
| 1. elektromos csatlakozó, csatlakozási mód        | Hibrid csatlakozó  |
| 1. elektromos csatlakozó, csatlakozástechnika     | L10 csatlakozókép  |
| 1. elektromos csatlakozó, pólusok/erek száma      | 14   |
| Alapanyaggal kapcsolatos megjegyzések             | RoHS-kompatibilis  |
| KBK korrózióállósági osztály                      | 0 - nincs korróziós igénybevétel   |
| LABS konformitás                                  | VDMA24364-Zone III   |
| Rezgésállóság                                     | Szállítási vizsgálat 2. fokozatban FN942017-4 és EN 60068-2-6 szerint                          |
| Ütésállóság                                       | Ütésvizsgálat 2. fokozatban FN 942017-5 és EN 60068-2-27 szerint                               |
| Engedély  | RCM jelzés   |
| CE-jelölés (lásd a megfelelőségi nyilatkozatot)   | EU EMC-irányelv szerint<br>az EU RoHS irányelve szerint  |
| UKCA-jelölés (lásd a megfelelőségi nyilatkozatot) | az Egyesült Királyság EMC-szabályozása szerint<br>az Egyesült Királyság RoHS előírásai szerint |
| DC névleges üzemi feszültség                      | 48 V   |
| Póluspárok száma                                  | 50   |

| Jellemző  | Érték                                 |
|---|---------------------------------------|
| Nyomatéktartó motor   | 1.05 Nm                               |
| Névleges forgatónyomaték                                      | 0.77 Nm                               |
| Csúcs forgatónyomaték   | 1.1 Nm                                |
| Névleges fordulatszám   | 1000 1/min                            |
| Max. fordulatszám   | 2600 1/min                            |
| Max. mechanikus fordulatszám                                  | 8000 1/min                            |
| Lépésszög teljes lépésnél                                     | 1.8 deg                               |
| Lépésszög túrése  | ±5%                                   |
| Motor névleges teljesítménye                                  | 81 W                                  |
| Állandó nyugalmi állapotú áram                                | 6.1 A                                 |
| Motor névleges árama  | 5.1 A                                 |
| Csúcsáramerősség  | 8 A                                   |
| Motorállandó  | 0.152 Nm/A                            |
| Állandó feszültségű fázis                                     | 13.1 mVmin                            |
| Tekercsellenállási fázis                                      | 0.17 ohm                              |
| Tekercselés induktivitás/fázis (lánc nélkül)                  | 0.5 mH                                |
| Tekercs, soros induktivitás Ld (fázis)                        | 0.7 mH                                |
| Tekercs, párhuzamos induktivitás Lq (fázis)                   | 0.5 mH                                |
| Elektromos időállandó   | 2.9 ms                                |
| Hőmérsékleti időállandó                                       | 28 min                                |
| Hőmérsékleti ellenállás                                       | 1.6 K/W                               |
| Mérőkarima  | 200 x 200 x 15 mm, acél               |
| Hajtás teljes tehetetlenségi nyomatéka                        | 0.324 kgcm <sup>2</sup>               |
| Terméksúly  | 1220 g                                |
| Megengedett axiális tengelyterhelés                           | 15 N                                  |
| Megengedett radiális tengelyterhelés                          | 75 N                                  |
| Forgórészjeladó   | Encoder absolut single turn           |
| Forgórészjeladó, gyártói jelölés                              | Festo iC-MHM                          |
| Forgórészjeladó interfész                                     | BiSS-C                                |
| A forgórészjeladó mérési elve                                 | mágneses                              |
| Forgórészjeladó DC üzemi feszültsége                          | 5 V                                   |
| A forgórészjeladó DC üzemi feszültségtartománya               | 4.75 V...5.25 V                       |
| A forgórészjeladó szinusz/koszinusz periódusai fordulatonként | 2                                     |
| Forgórészjeladó, pozícióértékek fordulatonként                | 65536                                 |
| Forgórészjeladó felbontás                                     | 16 bit/s                              |
| A forgórészjeladó rendszerének szögmérési pontossága          | -65 " ...65 "                         |
| Fék tartónyomatéka  | 1.74 Nm                               |
| Üzemi feszültség, DC, fék                                     | 24 V                                  |
| Áramfelvétel, fék   | 0.38 A                                |
| Fék teljesítményfelvétele                                     | 9 W                                   |
| Tekercsellenállás, fék  | 63.8 ohm                              |
| Tekercsinduktivitás, fék                                      | 107 mH                                |
| Szétkapcsolási idő, fék                                       | 32 ms                                 |
| Zárási idő, fék   | 97 ms                                 |
| Aktiválási késedelem, DC, fék                                 | 11 ms                                 |
| Max. üresjáratí fordulatszám, fék                             | 8000 1/min                            |
| Max. súrlódási munka fékezésenként                            | 6000 J                                |
| Fék tehetetlenségi nyomatéka                                  | 0.024 kgcm <sup>2</sup>               |
| Rögzítőfék kapcsolási holtjátékai                             | 10 mill. üresjárat (súrlódás nélkül!) |
| MTTF, részkomponens   | 687 év, forgórészjeladó               |