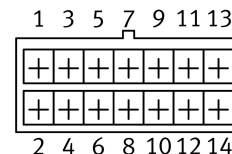
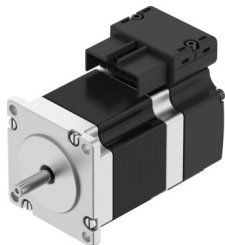


# Léptetőmotor EMMB-ST-57-M-SS

Cikkszám: 8156138

FESTO



## Adatlap

| Jellemző  | Érték  |
|---|--|
| Környezeti hőmérséklet                            | -15 °C...40 °C   |
| Megjegyzés a környezeti hőmérsékletről            | 80°C-ig Derating -2%/°C  |
| Max. telepítési magasság                          | 4000 m   |
| Megjegyzés a max. felállítási magasságról         | 1.000 m-től csak 100 m-enként -1,0% csökkenéssel   |
| Csapághőmérséklet                                 | -20 °C...70 °C   |
| Relatív páratartalom                              | 0 - 90%  |
| Megfelel a szabványnak                            | IEC 60034  |
| Hőosztály az EN 60034-1 szerint                   | B  |
| Max. tekercselési hőmérséklet                     | 130 °C   |
| Mérési osztály EN 60034-1 szerint                 | S1   |
| Motorkialakítás EN 60034-7 szerint                | IM B5<br>IM V1<br>IM V3  |
| Beépítési helyzet                                 | tetszés szerint  |
| Védettség   | IP20   |
| Megjegyzés a védettségről                         | IP40 radiális tengelytömítés nélküli motortengelyhez   |
| Interfész kód Motor Out                           | 57 A   |
| 1. elektromos csatlakozó, csatlakozási mód        | Hibrid csatlakozó  |
| 1. elektromos csatlakozó, csatlakozástechnika     | L10 csatlakozókép  |
| 1. elektromos csatlakozó, pólusok/erek száma      | 14   |
| Alapanyaggal kapcsolatos megjegyzések             | RoHS-kompatibilis  |
| KBK korrózióállósági osztály                      | 0 - nincs korróziós igénybevétel   |
| LABS konformitás                                  | VDMA24364-Zone III   |
| Rezgésállóság                                     | Szállítási vizsgálat 2. fokozatban FN942017-4 és EN 60068-2-6 szerint                          |
| Ütésállóság                                       | Ütésvizsgálat 2. fokozatban FN 942017-5 és EN 60068-2-27 szerint                               |
| Engedély  | RCM jelzés   |
| CE-jelölés (lásd a megfelelőségi nyilatkozatot)   | EU EMC-irányelv szerint<br>az EU RoHS irányelve szerint  |
| UKCA-jelölés (lásd a megfelelőségi nyilatkozatot) | az Egyesült Királyság EMC-szabályozása szerint<br>az Egyesült Királyság RoHS előírásai szerint |
| DC névleges üzemi feszültség                      | 48 V   |
| Póluspárok száma                                  | 50   |

| Jellemző  | Érték                       |
|---|-----------------------------|
| Nyomatéktartó motor   | 1.05 Nm                     |
| Névleges forgatónyomaték                                      | 0.77 Nm                     |
| Csúcs forgatónyomaték   | 1.1 Nm                      |
| Névleges fordulatszám   | 1000 1/min                  |
| Max. fordulatszám   | 2600 1/min                  |
| Max. mechanikus fordulatszám                                  | 8000 1/min                  |
| Lépésszög teljes lépésnél                                     | 1.8 deg                     |
| Lépésszög túrése  | ±5%                         |
| Motor névleges teljesítménye                                  | 81 W                        |
| Állandó nyugalmi állapotú áram                                | 6.1 A                       |
| Motor névleges árama  | 5.1 A                       |
| Csúcsáramerősség  | 8 A                         |
| Motorállandó  | 0.152 Nm/A                  |
| Állandó feszültségű fázis                                     | 13.1 mVmin                  |
| Tekercsellenállási fázis                                      | 0.17 ohm                    |
| Tekercselés induktivitás/fázis (lánc nélkül)                  | 0.5 mH                      |
| Tekercs, soros induktivitás Ld (fázis)                        | 0.7 mH                      |
| Tekercs, párhuzamos induktivitás Lq (fázis)                   | 0.5 mH                      |
| Elektromos időállandó   | 2.9 ms                      |
| Hőmérsékleti időállandó                                       | 28 min                      |
| Hőmérsékleti ellenállás                                       | 1.6 K/W                     |
| Mérőkarima  | 200 x 200 x 15 mm, acél     |
| Hajtás teljes tehetetlenségi nyomatéka                        | 0.3 kgcm <sup>2</sup>       |
| Terméksúly  | 810 g                       |
| Megengedett axiális tengelyterhelés                           | 15 N                        |
| Megengedett radiális tengelyterhelés                          | 75 N                        |
| Forgórészjeladó   | Encoder absolut single turn |
| Forgórészjeladó, gyártói jelölés                              | Festo iC-MHM                |
| Forgórészjeladó interfész                                     | BiSS-C                      |
| A forgórészjeladó mérési elve                                 | mágneses                    |
| Forgórészjeladó DC üzemi feszültsége                          | 5 V                         |
| A forgórészjeladó DC üzemi feszültségtartománya               | 4.75 V...5.25 V             |
| A forgórészjeladó szinusz/koszínusz periódusai fordulatonként | 2                           |
| Forgórészjeladó, pozícióértékek fordulatonként                | 65536                       |
| Forgórészjeladó felbontás                                     | 16 bit/s                    |
| A forgórészjeladó rendszerének szögmérési pontossága          | -65 " ...65 "               |
| MTTF, részkomponens   | 687 év, forgórészjeladó     |