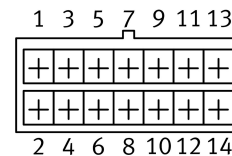
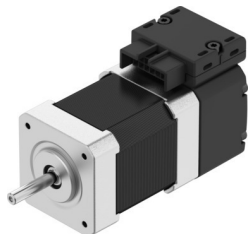


Léptetőmotor EMMB-ST-42-L-SM

Cikkszám: 8156133

FESTO



Adatlap

Jellemző	Érték
Környezeti hőmérséklet	-15 °C...40 °C
Megjegyzés a környezeti hőmérsékletről	80°C-ig Derating -2%/°C
Max. telepítési magasság	4000 m
Megjegyzés a max. felállítási magasságról	1.000 m-től csak 100 m-enként -1,0% csökkenéssel
Csapághőmérséklet	-20 °C...70 °C
Relatív páratartalom	0 - 90%
Megfelel a szabványnak	IEC 60034
Hőosztály az EN 60034-1 szerint	B
Max. tekercselési hőmérséklet	130 °C
Mérési osztály EN 60034-1 szerint	S1
Hőmérsékletfelülegelet	Díg. motorhőm. per BiSS-C
Motorkialakítás EN 60034-7 szerint	IM B5 IM V1 IM V3
Beépítési helyzet	tetszés szerint
Védettség	IP20
Megjegyzés a védettségéről	IP40 radiális tengelytömítés nélküli motortengelyhez
Interfész kód Motor Out	42 A
1. elektromos csatlakozó, csatlakozási mód	Hibrid csatlakozó
1. elektromos csatlakozó, csatlakozástechnika	L5 csatlakozóalak
1. elektromos csatlakozó, pólusok/erek száma	14
Alapanyaggal kapcsolatos megjegyzések	RoHS-kompatibilis
KBK korrózióállósági osztály	0 - nincs korróziós igénybevétel
LABS konformitás	VDMA24364-Zone III
Rezgésállóság	Szállítási vizsgálat 2. fokozatban FN942017-4 és EN 60068-2-6 szerint
Ütésállóság	Ütésvizsgálat 2. fokozatban FN 942017-5 és EN 60068-2-27 szerint
Engedély	RCM jelzés
CE-jelölés (lásd a megfelelőségi nyilatkozatot)	EU EMC-irányelv szerint az EU RoHS irányelve szerint
UKCA-jelölés (lásd a megfelelőségi nyilatkozatot)	az Egyesült Királyság EMC-szabályozása szerint az Egyesült Királyság RoHS előírásai szerint
DC névleges üzemi feszültség	48 V

Jellemző	Érték
Póluspárok száma	50
Nyomatéktartó motor	0.63 Nm
Névleges forgatónyomaték	0.47 Nm
Csúcs forgatónyomaték	0.63 Nm
Névleges fordulatszám	1000 1/min
Max. fordulatszám	3200 1/min
Max. mechanikus fordulatszám	9000 1/min
Lépésszög teljes lépésnél	1.8 deg
Lépésszög tűrése	±5%
Motor névleges teljesítménye	49 W
Állandó nyugalmi állapotú áram	3.7 A
Motor névleges árama	2.9 A
Csúcsáramerősség	4 A
Motorállandó	0.162 Nm/A
Állandó feszültségű fázis	10.6 mVmin
Tekercsellenállási fázis	0.6 ohm
Tekercselés induktivitás/fázis (lánc nélkül)	0.8 mH
Tekercs, soros induktivitás Ld (fázis)	1.45 mH
Tekercs, párhuzamos induktivitás Lq (fázis)	0.8 mH
Elektromos időállandó	1.3 ms
Hőmérsékleti időállandó	16 min
Hőmérsékleti ellenállás	2.4 K/W
Mérőkarima	200 x 200 x 15 mm, acél
Hajtás teljes tehetetlenségi nyomatéka	0.084 kgcm ²
Terméksúly	490 g
Megengedett axiális tengelyterhelés	10 N
Megengedett radiális tengelyterhelés	28 N
Forgórészjeladó	Encoder absolut multi turn
Forgórészjeladó, gyártói jelölés	KCD-BC33B-1617-JP4F-GRQ-009
Forgórészjeladó abszolút érzékelhető fordulatszámai	16384
Forgórészjeladó interfész	BiSS-C
A forgórészjeladó mérési elve	mágneses
Forgórészjeladó DC üzemi feszültsége	5 V
A forgórészjeladó DC üzemi feszültségtartománya	4.5 V...5.5 V
A forgórészjeladó szinusz/koszinusz periódusai fordulatonként	2
Forgórészjeladó, pozícióértékek fordulatonként	131072
Forgórészjeladó felbontás	17 bit/s
A forgórészjeladó rendszerének szögmérési pontossága	-310 "...310 "
MTTF, részkomponens	20 év, forgórészjeladó