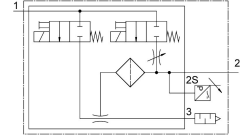
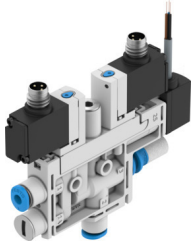


Vákuumgenerátor OVEL-5-H-10-PQ-VQ4-UA-C-A-V1V-R8

Cikkszám: 8152243

FESTO



Adatlap

Jellemző	Érték
Laval-fúvóka névleges átmérője	0.45 mm
Raszterméret	10 mm
Hangtompító kivitele	nyitott
Beépítési helyzet	tetszés szerint
Ejektorkarakterisztikája	magas vákuum Standard
Szűrőfinomság	40 µm
Kézi segédműködtetés	Nem reteszelő
Integrált funkció	Elektromos kidobóimpulzus Fojtó Nyomástávadó Bekapcsoló szelep, elektromos Szűrő Nyitott hangtompító
Szerkezeti felépítés	T forma
Szelepfunkció	zárt
Mérési eljárás	Piezorezisztív nyomásérzékelő
Üzemi nyomás max. szívótérfogatáramhoz	0.3 MPa 3 bar 43.5 psi
Üzemi nyomás	0.2 MPa...0.7 MPa 2 bar...7 bar 29 psi...101.5 psi
Üzemi nyomás max. vákuumhoz	0.42 MPa 4.2 bar 60.9 psi
Max. vákuum	89 %
Névleges üzemi nyomás	0.4 MPa 4 bar 58 psi
Magas szívótérfogatáram léggörrel szemben	4 l/min
Táplevegőre kapcsolás ideje névleges üzemi nyomás és kidobó impulzus esetén	2 s
Analóg kimenet	0 - 10 V
DC üzemi feszültségi tartomány	21.6 V...26.4 V
Bekapcsolási időtartam	100%

Jellemző	Érték
Tekercsparaméterek	24 V DC: 1,28 W
Engedély	c UL us - Listed (OL)
KC-jel	KC-EMC
CE-jelölés (lásd a megfelelőségi nyilatkozatot)	EU EMC-irányelv szerint
UKCA-jelölés (lásd a megfelelőségi nyilatkozatot)	az Egyesült Királyság EMC-szabályozása szerint
Üzemi közeg	Sűrített levegő ISO 8573-1:2010 [7:4:4] szerint
Tudnivaló az üzemi/vezérlőközegekről	Olajozott üzem nem lehetséges
KBK korrózióállósági osztály	2 - mérsékelt korróziós igénybevétel
LABS konformitás	VDMA24364-B1/B2-L
Közeghőmérséklet	0 °C...50 °C
Hangnyomásszint névleges üzemi nyomás mellett	64 dB(A)
Védettség	IP40
Környezeti hőmérséklet	0 °C...50 °C
Terméksúly	79 g
Üzemi feszültségi tartomány DC érzékelő	18 V...30 V
Nyomásmérési tartomány	-0.1 MPa...0 MPa -1 bar...0 bar -14.5 psi...0 psi
Bemenet elektromos csatlakozó, funkció	Kidobóimpulzus Vákuumgenerálás
Bemenet elektromos csatlakozó, csatlakozási mód	2x csatlakozó
Elektromos csatlakozó bemenete, csatlakozástechnika	M8x1, A kódolású az EN 61076-2-104 szerint
Bemenet elektromos csatlakozója, pólusok/erek száma	2
Elektromos csatlakozó bemenet, rögzítés típusa	Reteselés
Elektromos csatlakozó kimenete, funkció	Érzékelő
Kimenet elektromos csatlakozó, csatlakozás típusa	Kábel
Elektromos csatlakozó kimenete, csatlakozástechnika	nyitott vég
Elektromos csatlakozó kimenet, pólusok/erek száma	3
Vezetéktulajdonság	energialáncokhoz alkalmas
Kábelátmérő	2.9 mm
Kábelátmérő tűrése	± 0,1 mm
Kábelhossz	2.5 m
Névleges vezeték-keresztmetszet	0.14 mm ²
Rögzítés módja	átmenő furattal
1. pneumatikus csatlakozás	4 mm külső Ø-jű tömlőhöz
3. pneumatikus csatlakozás	Nyitott hangtompító
Vákuumcsatlakozás	4 mm külső Ø-jű tömlőhöz
Kábelköpeny színe	szürke
Csatlakozómenet alapanyaga	POM
Alapanyaggal kapcsolatos megjegyzések	RoHS-kompatibilis
Tömítések alapanyaga	NBR
Fúvóka alapanyaga	POM Kovácsolt alumíniumötvözet
Szűrő alapanyaga	POM
Ház alapanyaga	Megerősített PA
Kábelköpeny alapanyaga	PVC
Szabályozó csavar alapanyaga	Acél
Hangtompító alapanyaga	Megerősített PA PE
Csavarok alapanyaga	Acél