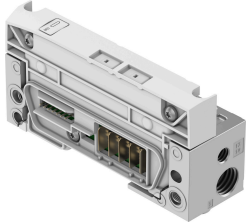


# Pneumatikus interfész VMPA-AP-EPL-G

Cikkszám: 8137156

FESTO



## Adatlap

Jellemző	Érték
Szélesség	34.1 mm
Hossz	107.3 mm
Rezgésállóság	Szállítási vizsgálat 2. fokozatban FN942017-4 és EN 60068-2-6 szerint
Rezgésállósággal kapcsolatos megjegyzés	SG2, falra szerelhető
Ütésállóság	Ütésvizsgálat 2. fokozatban FN 942017-5 és EN 60068-2-27 szerint
Ütésállósággal kapcsolatos megjegyzés	SG2, falra szerelhető
Szelepszigetek interfésze	Type 32, MPA-FB-AP-VI
Póluscserre elleni védelem	igen
Fordított polaritásvédelemmel kapcsolatos megjegyzés	Önvédelem
Beépítési helyzet	tetszőleges H-sínen: vízszintesen
Diagnosztika LED-en keresztül	Diagnózis modulonként
Diagnosztika belső kommunikáción keresztül	Kommunikációhiba Elektronika/érzékelők túlfeszültsége Elektronika/érzékelők feszültségcsökkenése
Integrált funkció	Felületi hangtompító csatornázott elszívott levegő
Vezérlőlevegőellátás	belső
Modul kód (hex/dec)	0x3052/12370d
Belső ciklusidő	1 ms
Méretetek: Sz x H x M	34.1 mm x 107.3 mm x 55.1 mm
Védelem (rövidzárlat)	kiegészítő biztosíték
Elektronika/érzékelők belső áramfelvétele névleges üzemi feszültség esetén	jellemzően 35 mA
Megjegyzés az üzemi feszültségről	SELV/PELV hálózati tápegység szükséges Figyeljen a feszültségcsökkenésre
Elektronika/érzékelők DC névleges üzemi feszültsége	24 V
DC névleges üzemi feszültség terhelés	24 V
Hálózati hiba áthidalása	10 ms
Elektronika/érzékelők és a terhelés/szelepek tápfeszültsége közötti elektromos leválasztás	igen
Szennyezettségi fok	2
Elektronika/érzékelők megengedett feszültségingadozása	± 25%
Megengedett feszültségingadozási terhelés	± 25%

Jellemző	Érték
KBK korrózióállósági osztály	1 - alacsony korrózióknak való kitettség
LABS konformitás	VDMA24364-B2-L
Csapághőmérséklet	-20 °C...70 °C
Relatív páratartalom	5 - 95% nem kondenzáló
Védettség	IP65 IP67
Megjegyzés a védettségről	szerezett állapotban
Védelmi osztály	III
Tűlfeszültség-kategória	II
Környezeti hőmérséklet	-20 °C...50 °C
Megjegyzés a környezeti hőmérsékletről	Vegye figyelembe az IEC 61131-2:2017 szabvány szerinti környezeti hőmérséklet-csökkentést
Névleges használati magasság	≤ 2000 m ASL (> 79,5 kPa)
Max. telepítési magasság	3500 m
Megjegyzés a max. felállítási magasságról	> 2000 m ASL (< 79,5 kPa) Vegye figyelembe az IEC 61131-2:2017 szabvány szerinti környezeti hőmérséklet-csökkentést
Terméksúly	207 g
Elektromos vezérlés	AP-interfész
Kommunikációs interfész, protokoll	AP
Rögzítés módja	átmenő furattal az M4 csavarhoz
12/14 vezérlőlevegő csatlakozó	M7
1. pneumatikus csatlakozás	G1/4
Alapanyaggal kapcsolatos megjegyzések	RoHS-kompatibilis
Fedél alapanyaga	Megerősített PBT
Tömítések alapanyaga	PU hab
Ház alapanyaga	Alumínium présöntvény
Csavarok alapanyaga	Acél, horganyzott