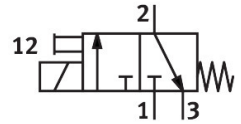
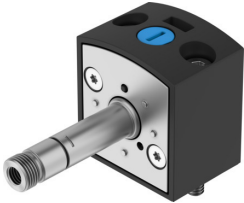


Mágnesszelep VSCS-B-M32C-MD-WB-F8

Cikkszám: 8028540

FESTO



Adatlap

Jellemző	Érték
Szelepfunkció	3/2 zárva monostabil
Működtetés módja	elektromos
Szélesség	30 mm
Normál névleges térfogatáram (DIN 1343 szerint normalizálva)	34 l/min
Pneumatikus munkacsatlakozás	Csatlakozólap mérete: 30 mm az ISO 15218 szerint
Üzemi nyomás	0.2 MPa...1 MPa 2 bar...10 bar 29 psi...145 psi
Szerkezeti felépítés	Csatlakozólap-szelep
Visszaállítás módja	mechanikus rugó
Védettség	IP65
Tömítés elve	lágy
Beépítési helyzet	tetszés szerint
Megfelel a szabványnak	ISO 15218
Kézi segédműködtetés	reteszelő Nem reteszelő
Vezérlés módja	közvetlen
Áramlásirány	nem reverzibilis
Átfedés	negatív átfedés
Tudnivaló a kényszerdinamizálásról	Kapcsolási gyakoriság: legalább 1/hét
Max. kapcsolási frekvencia	5 Hz
Kikapcsolási idő	8 ms
Bekapcsolási idő	8 ms
Bekapcsolási időtartam	100%
Max. pozitív teszimpulzus 0 jellel	3 ms
Max. negatív teszimpulzus 1 jel esetén	3.4 ms
Üzemi közeg	Sűrített levegő ISO 8573-1:2010 [7:4:4] szerint
Tudnivaló az üzemi/vezérlőközegről	Olajozott üzem lehetséges (további üzemeltetéshez szükséges)
Rezgésállóság	Szállítási vizsgálat 2. fokozatban FN942017-4 és EN 60068-2-6 szerint
Ütésállóság	Ütésvizsgálat 2. fokozatban FN 942017-5 és EN 60068-2-27 szerint
KBK korrózióállósági osztály	1 - alacsony korrózióknak való kitettség
LABS konformitás	VDMA24364-B1/B2-L

Jellemző	Érték
Közeghőmérséklet	-10 °C...50 °C
Környezeti hőmérséklet	-10 °C...50 °C
Rögzítés módja	CNOMO
Alapanyaggal kapcsolatos megjegyzések	RoHS-kompatibilis
Tömítések alapanyaga	NBR