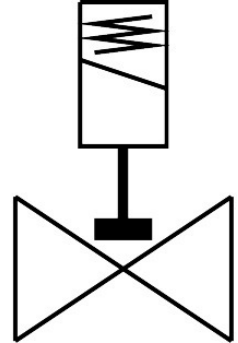


# Elektromagnetni ventil

## VZWD-B-L-M22C-M-G14-10-V-36-3A-A1-100-R1

FESTO

Broj dijela: 8214456



### Podatkovni list

Svojstvo	Vrijednost
Konstruktivna struktura	Popet ventil s izravnim upravljanjem
Vrsta aktiviranja	električni
Princip brtvljenja	mekana
Položaj montaže	po želji
Vrsta montaže	Instalacija linije
Priključak za armaturu	G1/4
Električni priključak	Obrazac A Utikač prema EN 175301-803 kvadratni dizajn
Nazivna veličina	1 mm...1 mm
Funkcija ventila	2/2 zatvoren, monostabilan
Ručno nadjačavanje	ne postoji
Smjer strujanja	nije reverzibilan
srednji	Komprimirani zrak prema ISO 8573-1: 2010 [7: 4: 4] Inertni plinovi mineralno ulje voda neutralne tekućine drugi protočni mediji na zahtjev
Razlika tlaka	0 MPa 0 bar 0 psi
Parametri zavojnice	220/230 V AC: 50/60 Hz, snaga podizanja 40,0 VA, snaga zadržavanja 30,0 VA
Klasa izolacije	H
Dopuštene fluktuacije napona	+15 % / -10 %
Radnog ciklusa	100%
Vrsta povrata	mehanička opruga

Svojstvo	Vrijednost
Vrsta poreza	izravno
Tlak medija	0 MPa...0 MPa 0 bar...0 bar 0 psi...0 psi
Maksimalna viskoznost	25 mm <sup>2</sup> /s
Srednja temperatura	-10 °C...-10 °C
Temperatura okoline	-10 °C...-10 °C
Protok Kv	0.04 m <sup>3</sup> /h...0.04 m <sup>3</sup> /h
Vrijeme uključanja	8 ms...8 ms
Vrijeme isključenja	25 ms...25 ms
Napomena o materijalima	U skladu s RoHS
Materijal za kućište	visokolegirani nehrđajući čelik
Broj materijala kućišta	1.4305
Materijalne brtve	FPM
Težina proizvoda	440 g...440 g
CE oznaka (vidi izjavu o sukladnosti)	prema EU EMC direktivi prema EU direktivi o niskom naponu prema EU RoHS direktivi
UKCA oznaka (vidi izjavu o sukladnosti)	prema UK propisima za EMC prema UK RoHS propisima prema UK propisima za električnu opremu
Klasa zaštite	IP65
Klasa otpornosti na koroziju CRC	3 -Jako opterećenje korozijom.