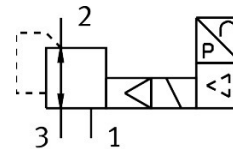


Precizni regulator tlaka MS6-LRP-1/2-PE10-VS

Broj dijela: 8203861

FESTO



Podatkovni list

Svojstvo	Vrijednost
Izvedbena veličina	6
Serijska	MS
Položaj montaže	po želji
Konstruktivna struktura	pilot-upravljeni klipni kontrolni ventil
Funkcija kontrolera	Izlazni tlak konstantan sa sekundarnom ventilacijom
Radni tlak	0.6 MPa...1.1 MPa 6 bar...11 bar
Raspon regulacije tlaka	0.1 bar...10 bar
Maks. histereza tlaka	0.05 bar
Normalni nazivni protok (normaliziran prema DIN 1343)	9000 l/min
Područje pogonskog napona DC	21.6 V...26.4 V
Maksimalna potrošnja električne energije	4.2 W
Maksimalna potrošnja struje	0.16 A
Nazivni radni napon DC	24 V
Mrežkanje	10 %
Opseg signala analogni ulaz	0 - 10 V
CE oznaka (vidi izjavu o sukladnosti)	prema EU EMC direktivi prema EU RoHS direktivi
UKCA oznaka (vidi izjavu o sukladnosti)	prema UK propisima za EMC prema UK RoHS propisima
Operativni medij	Komprimirani zrak prema ISO 8573-1: 2010 [7: 4: 4] Inertni plinovi
Napomena o radnom / upravljačkom mediju	Ester oil < 0.1mg/m ³ , according to ISO 8573-1:2010 [---:2] Rad s uljem nije moguć
Klasa otpornosti na koroziju CRC	2 - umjereno opterećenje korozijom
LABS sukladnost	VDMA24364-B1 / B2-L
Temperatura skladištenja	-10 °C...60 °C
Srednja temperatura	10 °C...50 °C
Temperatura okoline	0 °C...60 °C
Težina proizvoda	800 g
Vrsta montaže	neobavezno: Instalacija linije s priborom

Svojstvo	Vrijednost
Pneumatski priključak 1	G1/2
Pneumatski priključak 2	G1/2
Pneumatski priključak 3	G1/4
Napomena o materijalima	U skladu s RoHS
Materijalne brtve	NBR
Materijal za kućište	Aluminij