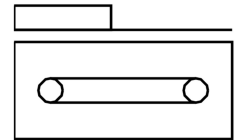
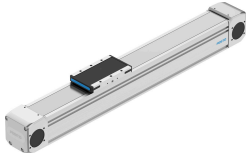


# Toothed belt axis ELGD-TB-KF-80-300-0H-PU2

Broj dijela: 8192355

FESTO



## Podatkovni list

Svojstvo	Vrijednost
Efektivni promjer pogonskog zupčanika	42.97 mm
Radni hod	300 mm
Izvedbena veličina	80
Rezerva hoda	0 mm
Korak zupčastog remena	5 mm
Položaj montaže	po želji
Vodilica	Vodilica za kuglice
Konstruktivna struktura	Elektromehanička linearna os sa zupčastim remenom
Tip motora	Koračni motor Servo motor
Princip mjerenja sustava za mjerenje položaja	inkrementalno
Detekcija položaja	za induktivne senzore
Maksimalno ubrzanje	50 m/s <sup>2</sup>
Maks. brzina	3 m/s
Točnost ponavljanja	±0,1 mm
Radnog ciklusa	100%
LABS sukladnost	VDMA24364 zona III
Klasa zaštite	IP30
Temperatura okoline	0 °C...60 °C
Energija udara u krajnjim položajima	0,25 mJ
	At maximum homing speed of 0.01 m/s
Trenuci područja 2. stupnja Iy	1213000 mm <sup>4</sup>
Trenuci područja 2. stupnja Iz	2052000 mm <sup>4</sup>
Maksimalni pogonski moment	17.2 Nm
Maks. sila Fy	4200 N
Maks. sila Fz	4200 N
Maksimalna sila Fy ukupna os	2291 N
Maksimalna sila Fz ukupna os	3500 N
Fy za teoretski vijek trajanja od 100 km (čisto razmatranje upravljanja)	17576 N
Fz s teoretskim vijekom trajanja od 100 km (čisto razmatranje upravljanja)	17576 N

Svojstvo	Vrijednost
Maksimalni otpor pomaka bez opterećenja	55.8 N
Maks. moment Mx	106 Nm
Maks. Moment My	42 Nm
Maks. moment Mz	42 Nm
Maks. moment Mx ukupna os	109 Nm
Maks. moment Moja ukupna os	42 Nm
Maksimalni moment Mz ukupne osi	42 Nm
Mx s teoretskim vijekom trajanja od 100 km (čisto razmatranje upravljanja)	422 Nm
Moja za teoretski vijek trajanja od 100 km (čisto razmatranje upravljanja)	162 Nm
Mz za teoretski vijek trajanja od 100 km (čisto razmatranje upravljanja)	162 Nm
Udaljenost površine klizača do sredine vodilice	62 mm
Maks. snaga pomaka Fx	800 N
Torzijski moment inercije It	405000 mm <sup>4</sup>
Maseni moment tromosti JH po metru hoda	1.12563 kgcm <sup>2</sup>
Maseni moment tromosti JL po kg korisnog tereta	4.6161 kgcm <sup>2</sup>
Maseni moment tromosti JO	7.5216 kgcm <sup>2</sup>
Konstantna hrana	135 mm/U
Referentni životni vijek	5000 km
Interval održavanja	Doživotno podmazivanje
Pokretna masa	1110 g
Težina proizvoda	4715 g
Osnovna težina s hodom od 0 mm	4715 g
Dodatna težina po hodu od 10 mm	79 g
Dinamički otklon (premještanje tereta)	0,05% duljine osi, maksimalno 0,5 mm
Statički otklon (opterećenje u stanju mirovanja)	0,1 % duljine osi
Pogon koda sučelja	L48
Završni pokrovni materijal	Aluminium gravity die-cast, painted
Profil materijala	Kovana aluminijska legura, eloksirana
Napomena o materijalima	U skladu s RoHS
Materijal za pokrivanje trake	visokolegirani nehrđajući čelik
Pokrivni materijal pogona	Aluminium gravity die-cast, painted
Vodič za materijal	Čelik
Vodilica materijala	Čelik
Materijal remenica	visokolegirani nehrđajući čelik
Klizač materijala	Kovana aluminijska legura
Materijal zupčastog remena	Poliuretan sa čeličnom vrpcom