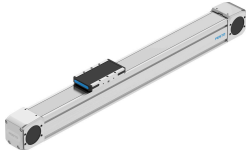


Toothed belt axis ELGD-TB-KF-60-500-0H-PU2

Broj dijela: 8192346

FESTO



Podatkovni list

Svojstvo	Vrijednost
Efektivni promjer pogonskog zupčanika	31.51 mm
Radni hod	500 mm
Izvedbena veličina	60
Rezerva hoda	0 mm
Korak zupčastog remena	3 mm
Položaj montaže	po želji
Vodilica	Vodilica za kuglice
Konstruktivna struktura	Elektromehanička linearna os sa zupčastim remenom
Tip motora	Koračni motor Servo motor
Princip mjerenja sustava za mjerenje položaja	inkrementalno
Detekcija položaja	za induktivne senzore
Maksimalno ubrzanje	50 m/s ²
Maks. brzina	3 m/s
Točnost ponavljanja	±0,1 mm
Radnog ciklusa	100%
LABS sukladnost	VDMA24364 zona III
Klasa zaštite	IP30
Temperatura okoline	0 °C...60 °C
Energija udara u krajnjim položajima	0,13 mJ
	At maximum homing speed of 0.01 m/s
Trenuci područja 2. stupnja ly	485200 mm ⁴
Trenuci područja 2. stupnja lz	730600 mm ⁴
Maksimalni pogonski moment	5.5 Nm
Maks. sila Fy	2200 N
Maks. sila Fz	2200 N
Maksimalna sila Fy ukupna os	1513 N
Maksimalna sila Fz ukupna os	2200 N
Fy za teoretski vijek trajanja od 100 km (čisto razmatranje upravljanja)	9208 N
Fz s teoretskim vijekom trajanja od 100 km (čisto razmatranje upravljanja)	9208 N

Svojstvo	Vrijednost
Maksimalni otpor pomaka bez opterećenja	29.8 N
Maks. moment Mx	38 Nm
Maks. Moment My	15 Nm
Maks. moment Mz	15 Nm
Maks. moment Mx ukupna os	38 Nm
Maks. moment Moja ukupna os	15 Nm
Maksimalni moment Mz ukupne osi	15 Nm
Mx s teoretskim vijekom trajanja od 100 km (čisto razmatranje upravljanja)	157 Nm
Moja za teoretski vijek trajanja od 100 km (čisto razmatranje upravljanja)	60 Nm
Mz za teoretski vijek trajanja od 100 km (čisto razmatranje upravljanja)	60 Nm
Udaljenost površine klizača do sredine vodilice	49 mm
Maks. snaga pomaka Fx	350 N
Torzijski moment inercije It	192900 mm ⁴
Maseni moment tromosti JH po metru hoda	0.3128 kgcm ²
Maseni moment tromosti JL po kg korisnog tereta	2.4822 kgcm ²
Maseni moment tromosti JO	2.1016 kgcm ²
Konstantna hrana	99 mm/U
Referentni životni vijek	5000 km
Interval održavanja	Doživotno podmazivanje
Pokretna masa	490 g
Težina proizvoda	2486 g
Osnovna težina s hodom od 0 mm	2486 g
Dodatna težina po hodu od 10 mm	49 g
Dinamički otklon (premještanje tereta)	0,05% duljine osi, maksimalno 0,5 mm
Statički otklon (opterećenje u stanju mirovanja)	0,1 % duljine osi
Pogon koda sučelja	N48
Završni pokrovni materijal	Aluminium gravity die-cast, painted
Profil materijala	Kovana aluminijska legura, eloksirana
Napomena o materijalima	U skladu s RoHS
Materijal za pokrivanje trake	visokolegirani nehrđajući čelik
Pokrivni materijal pogona	Aluminium gravity die-cast, painted
Vodič za materijal	Čelik
Vodilica materijala	Čelik
Materijal remenica	visokolegirani nehrđajući čelik
Klizač materijala	Kovana aluminijska legura
Materijal zupčastog remena	Poliuretan sa čeličnom vrpcom