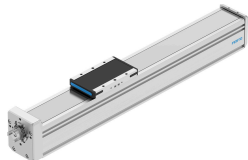


Spindle axis ELGD-BS-KF-80-500-0H-20P

Broj dijela: 8192287

FESTO



Podatkovni list

Svojstvo	Vrijednost
Radni hod	500 mm
Izvedbena veličina	80
Rezerva hoda	0 mm
Preokrenuta igra	0,15 mm
Promjer vretena	16 mm
Korak vretena	20 mm/U
Položaj montaže	po želji
Vodilica	Vodilica za kuglice
Konstruktivna struktura	Elektromehanička linearna os s kuglastim vretenom
Tip motora	Koračni motor Servo motor
Tip vretena	Kuglično navojno vreteno
Detekcija položaja	za induktivne senzore
Maksimalno ubrzanje	15 m/s ²
Maks. broj okretaja	5000 rpm
Maks. brzina	1.67 m/s
Točnost ponavljanja	±0,01 mm
Radnog ciklusa	100%
LABS sukladnost	VDMA24364 zona III
Klasa zaštite	IP30
Temperatura okoline	0 °C...60 °C
Energija udara u krajnjim položajima	2 mJ
	At maximum homing speed of 0.01 m/s
Trenuci područja 2. stupnja ly	1213000 mm ⁴
Trenuci područja 2. stupnja lz	2052000 mm ⁴
Zakretni moment u praznom hodu pri maksimalnoj brzini procesa	0.218 Nm
Zakretni moment u praznom hodu pri minimalnoj brzini procesa	0.075 Nm
Maks. sila Fy	3906 N
Maks. sila Fz	3913 N
Maksimalna sila Fy ukupna os	2291 N
Maksimalna sila Fz ukupna os	2500 N

Svojstvo	Vrijednost
Fy za teoretski vijek trajanja od 100 km (čisto razmatranje upravljanja)	17576 N
Fz s teoretskim vijekom trajanja od 100 km (čisto razmatranje upravljanja)	17576 N
Maks. moment Mx	95 Nm
Maks. Moment My	42 Nm
Maks. moment Mz	42 Nm
Maks. moment Mx ukupna os	95 Nm
Maks. moment Moja ukupna os	42 Nm
Maksimalni moment Mz ukupne osi	42 Nm
Mx s teoretskim vijekom trajanja od 100 km (čisto razmatranje upravljanja)	422 Nm
Moj za teoretski vijek trajanja od 100 km (čisto razmatranje upravljanja)	162 Nm
Mz za teoretski vijek trajanja od 100 km (čisto razmatranje upravljanja)	162 Nm
Udaljenost površine klizača do sredine vodilice	62 mm
Maksimalna radijalna sila na pogonskoj osovini	500 N
Maks. snaga pomaka Fx	2650 N
Torzijski moment inercije It	405000 mm ⁴
Maseni moment tromosti JH po metru hoda	0.39016 kgcm ²
Maseni moment tromosti JL po kg korisnog tereta	0.00101 kgcm ²
Maseni moment tromosti JO	0.10619 kgcm ²
Konstantna hrana	20 mm/U
Referentni životni vijek	5000 km
Interval održavanja	Doživotno podmazivanje
Pokretna masa	990 g
Osnovna težina s hodom od 0 mm	3147 g
Dodatna težina po hodu od 10 mm	90 g
Dinamički otklon (premještanje tereta)	0,05% duljine osi, maksimalno 0,5 mm
Statički otklon (opterećenje u stanju mirovanja)	0,1 % duljine osi
Pogon koda sučelja	T46
Završni pokrovni materijal	Aluminium gravity die-cast, painted
Profil materijala	Kovana aluminijska legura, eloksirana
Napomena o materijalima	U skladu s RoHS
Materijal za pokrivanje trake	visokolegirani nehrđajući čelik
Pokrivni materijal pogona	Aluminium gravity die-cast, painted
Vodič za materijal	Čelik
Vodilica materijala	Čelik
Klizač materijala	Kovana aluminijska legura
Materijal vretena matica	Čelik
Vreteno materijala	Čelik