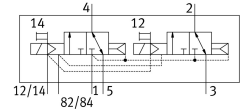
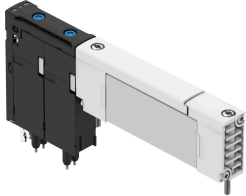


Solenoid valve VUVX-BK10-T32C-A1ZH-F-1T1L

Broj dijela: 8187060

FESTO



Podatkovni list

Svojstvo	Vrijednost
Funkcija ventila	2x3 / 2 zatvorena monostabilna
Vrsta aktiviranja	električni
Veličina ventila	10 mm
	600 l/min 650 l/min
Radni napon	24V DC
Radni tlak	0.15 MPa...0.7 MPa 1.5 bar...7 bar
Konstruktivna struktura	Klipni ventil sa brtvenim prstenom
Vrsta povrata	pneumatska opruga
Klasa zaštite	IP65
Širina	10.35 mm
Nazivna veličina	3.8 mm
Ispušna funkcija	s mogućnošću prigušivanja
Princip brtvljenja	mekana
Položaj montaže	po želji
Ručno nadjačavanje	impulsno
Vrsta poreza	upravljan pilotom
Dovod zraka pilota	vanjski
Smjer strujanja	nije reverzibilan
Preklapanje	negativno prekrivanje
Prikaz statusa signala	da
Kontrolni tlak	0.15 MPa...0.7 MPa 1.5 bar...7 bar
Prikladnost za vakuum	ne
b vrijednost	0.34
C vrijednost	2.3 l/sbar
Vrijeme isključenja	22 ms
Vrijeme uključanja	12 ms
Radnog ciklusa	100%
Maksimalni pozitivan test puls sa 0 signalom	1400 μs
Maks. negativan ispitni impuls s 1 signalom	800 μs

Svojstvo	Vrijednost
Parametri zavojnice	24V DC: 0,35W
Dopuštene fluktuacije napona	+/- 10 %
Operativni medij	Komprimirani zrak prema ISO 8573-1: 2010 [7: 4: 4]
Napomena o radnom / upravljačkom mediju	Ester oil < 0.1 mg/m ³ , to ISO 8573-1:2010 [:-:2] Moguć rad pod uljem (potrebno u daljnjem radu)
Snaga zamora	Ispitivanje primjene u transportu s razinom ozbiljnosti 2 prema FN 942017-4 i EN 60068-2-6
Otpornost na udarce	Test udarca s razinom ozbiljnosti 1 prema FN 942017-5 i EN 60068-2-27
Klasa otpornosti na koroziju CRC	1 - mala izloženost koroziji
LABS sukladnost	VDMA24364-C1-L
Temperatura skladištenja	-20 °C...70 °C
Kvaliteta hrane	pogledajte proširene informacije o materijalu
Srednja temperatura	-5 °C...50 °C
Relativna vlažnost	5 - 95 %
Kontrolni medij	Komprimirani zrak prema ISO 8573-1: 2010 [7: 4: 4]
Temperatura okoline	-5 °C...50 °C
Maksimalni moment zatezanja montaže ventila	0.375 Nm
Težina proizvoda	52 g
Električni priključak	Uključiti
Vrsta montaže	na spojnoj ploči
Priključak za kontrolni zrak 12/14	Priključna ploča
Kontrolni priključak za ispušni zrak 82/84	Spojna ploča
Priključak za upravljački zrak 12	Spojna ploča
Pneumatski priključak 1	Spojna ploča
Pneumatski priključak 2	Priključna ploča
Pneumatski priključak 3	Spojna ploča
Pneumatski priključak 4	Spojna ploča
Pneumatski priključak 5	Spojna ploča
Pneumatski priključak 82	Sub-base
Napomena o materijalima	U skladu s RoHS
Materijalne brtve	HNBR
Materijalne dinamičke brtve	HNBR
Materijal za kućište	Anodised wrought aluminium alloy
Materijalna opruga	visokolegirani nehrđajući čelik
Materijal klipnog ventila	POM
Materijalni vijci	Plemeniti čelik