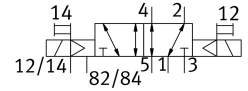
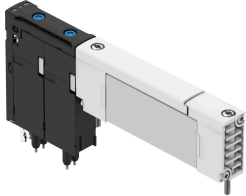


# Solenoid valve VUVX-BK10-B52-ZH-F-1T1L

Broj dijela: 8187059

FESTO



## Podatkovni list

Svojstvo	Vrijednost
Funkcija ventila	5/2 bistabilan
Vrsta aktiviranja	električni
Veličina ventila	10 mm
	730 l/min 700 l/min
Radni napon	24V DC
Radni tlak	-0.09 MPa...0.7 MPa -0.9 bar...7 bar
Konstruktivna struktura	Klipni ventil sa brtvenim prstenom
Klasa zaštite	IP65
Širina	10.35 mm
Nazivna veličina	4.2 mm
Ispušna funkcija	s mogućnošću prigušivanja
Princip brtvljenja	mekana
Položaj montaže	po želji
Ručno nadjačavanje	impulsno
Vrsta poreza	upravljan pilotom
Dovod zraka pilota	vanjski
Smjer strujanja	reverzibilan s ograničenjima
Preklapanje	negativno prekrivanje
Prikaz statusa signala	da
Kontrolni tlak	0.15 MPa...0.7 MPa 1.5 bar...7 bar
Prikladnost za vakuum	da
b vrijednost	0.36
C vrijednost	2.76 l/sbar
Vrijeme prebacivanja na	9 ms
Radnog ciklusa	100%
Maksimalni pozitivan test puls sa 0 signalom	1400 μs
Maks. negativan ispitni impuls s 1 signalom	800 μs
Parametri zavojnice	24V DC: 0,35W
Dopuštene fluktuacije napona	+/- 10 %

Svojstvo	Vrijednost
Operativni medij	Komprimirani zrak prema ISO 8573-1: 2010 [7: 4: 4]
Napomena o radnom / upravljačkom mediju	Ester oil < 0.1 mg/m <sup>3</sup> , to ISO 8573-1:2010 [-:-2] Moguć rad pod uljem (potrebno u daljnjem radu)
Snaga zamora	Ispitivanje primjene u transportu s razinom ozbiljnosti 2 prema FN 942017-4 i EN 60068-2-6
Otpornost na udarce	Test udarca s razinom ozbiljnosti 1 prema FN 942017-5 i EN 60068-2-27
Klasa otpornosti na koroziju CRC	1 - mala izloženost koroziji
LABS sukladnost	VDMA24364-C1-L
Temperatura skladištenja	-20 °C...70 °C
Kvaliteta hrane	pogledajte proširene informacije o materijalu
Srednja temperatura	-5 °C...50 °C
Relativna vlažnost	5 - 95 %
Kontrolni medij	Komprimirani zrak prema ISO 8573-1: 2010 [7: 4: 4]
Temperatura okoline	-5 °C...50 °C
Maksimalni moment zatezanja montaže ventila	0.375 Nm
Težina proizvoda	51.9 g
Električni priključak	Uključiti
Vrsta montaže	na spojnoj ploči
Priključak za kontrolni zrak 12/14	Priključna ploča
Kontrolni priključak za ispušni zrak 82/84	Spojna ploča
Priključak za upravljački zrak 12	Spojna ploča
Pneumatski priključak 1	Spojna ploča
Pneumatski priključak 2	Priključna ploča
Pneumatski priključak 3	Spojna ploča
Pneumatski priključak 4	Spojna ploča
Pneumatski priključak 5	Spojna ploča
Pneumatski priključak 82	Sub-base
Napomena o materijalima	U skladu s RoHS
Materijalne brtve	HNBR
Materijalne dinamičke brtve	HNBR
Materijal za kućište	Anodised wrought aluminium alloy
Materijalna opruga	visokolegirani nehrđajući čelik
Materijal klipnog ventila	POM
Materijalni vijci	Plemeniti čelik