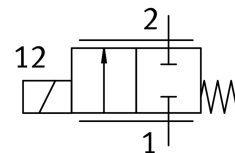


# Proporcionalni regulacijski ventil VPWS-0.3-B-6-PC8-10-V

Broj dijela: 8186784

FESTO



## Podatkovni list

Svojstvo	Vrijednost
Nazivna veličina	0.3 mm
Vrsta aktiviranja	električni
Princip brtvljenja	mekana
Položaj montaže	po želji
Konstruktivna struktura	Popet ventil s izravnim upravljanjem
Vrsta povrata	mehanička opruga
Vrsta poreza	izravno
Smjer strujanja	nije reverzibilan
Funkcija ventila	2/2 proporcionalni smjerni ventil, zatvoren
Radni tlak	0 MPa...1 MPa 0 bar...10 bar
Nazivni radni tlak	1 MPa 10 bar 145 psi
Pritisak rasprskavanja	30 bar 30 bar 435 psi
Normalan protok	6.6 l/min...8 l/min
Histereza	14 mA
Maksimalna frekvencija prebacivanja	25 Hz
Trenutni raspon kontrole	0 mA...70 mA
Maksimalna potrošnja električne energije	1.5 W
Otpor zavojnice	308 Ohm
Radnog ciklusa	100 % (vidi Upute za montažu)
Klasa otpornosti na koroziju CRC	1 - mala izloženost koroziji
LABS sukladnost	VDMA24364 zona III
srednji	Inertni plinovi zrak
Napomena o mediju	Rad s uljem nije moguć maksimalna veličina čestica 10 µm
Srednja temperatura	5 °C...50 °C
Klasa zaštite	IP60
Napomena o stupnju zaštite	IP65 s odgovarajućim konektorom u sastavljenom stanju

Svojstvo	Vrijednost
Temperatura okoline	5 °C...50 °C
Temperatura skladištenja	-40 °C...80 °C
Težina proizvoda	5 g
Električni priključak 1, vrsta priključka	kabel
Električni priključak 1, tehnika spajanja	otvoreni kraj
Električni priključak 1, broj pinova / žica	2
Duljina kabela	70 mm...80 mm
Vrsta montaže	na spojnoj ploči Priključni s priborom
Pneumatski priključak 1	Cartridge 8 mm
Pneumatski priključak 2	Cartridge 5.8 mm
Napomena o materijalima	U skladu s RoHS
Materijalne brtve	FPM
Materijal za kućište	visokolegirani čelik