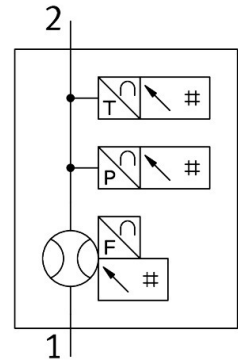
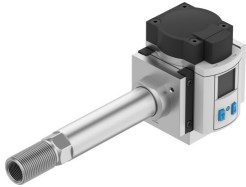


Senzor protoka SFAM-62-1000L-TG12-PNLK-PNVBA-M12

Broj dijela: 8181244

FESTO



Podatkovni list

Svojstvo	Vrijednost
Odobrenje	RCM oznaka
CE oznaka (vidi izjavu o sukladnosti)	prema EU EMC direktivi prema EU RoHS direktivi
UKCA oznaka (vidi izjavu o sukladnosti)	prema UK propisima za EMC prema UK RoHS propisima
Napomena o materijalima	U skladu s RoHS
Smjer strujanja	jednosmjerno s lijeva nadesno
Početna vrijednost raspona mjerenja tlaka	0 MPa 0 bar 0 psi
Krajnja vrijednost raspona mjerenja tlaka	1.6 MPa 16 bar 232 psi
Početna vrijednost raspona mjerenja protoka	10 l/min
Područje mjerenja protoka, krajnja vrijednost	1000 l/min
Početna vrijednost raspona mjerenja temperature	0 °C
Krajnja vrijednost raspona mjerenja temperature	50 °C
Radni tlak	1.6 MPa 16 bar 232 psi
Pritisak preopterećenja	2 MPa 20 bar 290 psi
Operativni medij	Komprimirani zrak prema ISO 8573-1: 2010 [7: 4: 4] dušik
Srednja temperatura	0 °C...50 °C
Temperatura okoline	0 °C...50 °C
Nazivna temperatura	23 °C

Svojstvo	Vrijednost
Točnost vrijednosti tlaka u ± %FS	1.5 %FS
Vrijednost točnosti protoka	± (3% omv + 0,3% FS)
Temperatura točnosti u ± °C	5 °C
Točnost ponavljanja vrijednosti tlaka u ± %FS	0.3 %FS
Nulta točka ponovljivosti u ±% FS	0.2 %FS
Raspon ponovljivosti u ±% FS	0.8 %FS
Temperaturni koeficijent u ±% FS / K	0.05 %FS/K
Raspon temperaturnog koeficijenta u ±% FS / K	tip. 0,1%FS/K
Raspon utjecaja tlaka u ±% FS / bar	0.5 %FS/b.
Analogni izlaz	0 - 10 V 4 - 20 mA
Početna vrijednost karakteristike protoka	0 l/min
Karakteristika protoka pune skale	1000 l/min
Početna vrijednost temperaturne karakteristike	0 °C
Krajnja vrijednost temperaturne krivulje	100 °C
Početna vrijednost izlazne karakteristike	0 V 4 mA
Konačna vrijednost izlazne karakteristike	10 V 20 mA
Maksimalni otpor opterećenja strujni izlaz	500 Ohm
Min. otpor opterećenja izlaznog napona	20 kOhm
Snaga kratkog spoja	da
Otpornost na preopterećenje	dostupno
protokol	IO-Link
IO-Link, ID revizije	V1.1
IO-Link, profil uređaja	Function Extended identification Function Measurement data, standard resolution Function Multiple switching signal Ažuriranje firmvera Function Locator Function Product URI Function Teach single value Identifikacija i dijagnoza Pametni senzor - SSP 4.1.2
IO-Link, brzina prijenosa	COM3
IO-Link, podrška za SIO način rada	Da
IO-Link, vrsta porta	Klasa A
IO-Link, izlaz duljine procesnih podataka	0 bit
IO-Link, duljina ulaznih podataka procesa	96 bit
IO-Link, sadržaj procesnih podataka IN	Očitavanje tlaka 16 bit MDC Nadzor tlaka 2 bita SSC Mjerenje brzine protoka 16 bita MDC Praćenje protoka 2-bitni SSC Očitavanje temperature 16-bitni MDC Nadzor temperature 2 bit SSC Volumen / masa puls 1 bit SSC
IO-Link, sadržaj servisnih podataka IN	Mjerna vrijednost volumena/mase 32-bitni MDC
IO-Link, minimalno vrijeme ciklusa	1.5 ms
IO-Link, potrebna pohrana podataka	0.5 bajt
Područje pogonskog napona DC	18 V...30 V
Zaštita od obrnutog polariteta	za sve električne priključke
Električni priključak 1, vrsta priključka	Utikač
Električni priključak 1, tehnika spajanja	M12x1 A-kodirano prema EN 61076-2-101
Električni priključak 1, broj pinova / žica	5
Električni priključak 1, vrsta montaže	Vijčana brava
Električni priključak 1, kompatibilna vrsta montaže	Kompatibilan s rotirajućim zatvaračem na vijak
Maksimalna duljina kabela	20 m za IO-Link® rad 30 m

Svojstvo	Vrijednost
Vrsta montaže	Instalacija linije
Položaj montaže	po želji
Pneumatski priključak	G1/2
Težina proizvoda	600 g
Materijal za kućište	Lijevani aluminij PA ojačan
Vrsta prikaza	Svjetleći višebojni LCD
Klasa zaštite	IP60
Klasa otpornosti na koroziju CRC	2 - umjereno opterećenje korozijom
LABS sukladnost	VDMA24364-B1 / B2-L