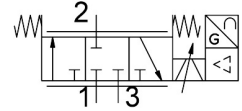


Proporcionalni upravljački ventil VPWI-5-L-3-G18-6-V1-D

Broj dijela: 8167811

FESTO



Podatkovni list

Svojstvo	Vrijednost
Vrsta aktiviranja	električni
Princip brtvljenja	mekana
Položaj montaže	po želji
Konstruktivna struktura	Ventil sa sjedalom s povratnom oprugom
Vrsta povrata	mehanička opruga
Dimenzije Š x D x V	42,2 mm x 95,3 mm x 94,3 mm
Sigurnosna obavijest	Sigurnosni položaj VPWI, položaj mirovanja zatvoren
Vrsta poreza	izravno
Smjer strujanja	nije reverzibilan
Ventilacija nazivne veličine	5 mm
Otvor nominalne veličine	5 mm
Potpuno curenje	5 l/h
Vrsta prikaza	TFT boja
Veličina zaslona	1,77"
Rezolucija zaslona	128x160 piksela
Funkcija ventila	3-smjerni proporcionalni regulacijski ventil
Zaštita od obrnutog polariteta	za sve električne priključke
Snaga kratkog spoja	za sve električne priključke
Maksimalna duljina kabela	30 m
Ulaz zadane vrijednosti	0 - 10 V
Ulazni otpor	100 kOhm
Uklopni izlaz	Push-Pull
Maksimalna izlazna struja	25 mA
Opseg signala analogni izlaz	0 - 10 V
Min. otpor opterećenja izlaznog napona	2 kOhm
Točnost analognog izlaza u ±% FS	1 %FS
Radni tlak	0.6 MPa...0.8 MPa 6 bar...8 bar
Ulazni tlak 1	0 MPa...1.3 MPa 0 bar...13 bar 0 psi...188.5 psi

Svojstvo	Vrijednost
Pritisak rasprskavanja	4 MPa 40 bar 580 psi
C vrijednost	2.1 l/sbar
Normalni nazivni protok (normaliziran prema DIN 1343)	490 l/min
Normalni nazivni protok 2-3	340 l/min
Granična frekvencija	125 Hz
Vrijeme uključenja	8 ms
Vrijeme isključenja	8 ms
Histereza	0.3 %FS
Temperaturni koeficijent	0.02 %/K
Nazivni radni napon DC	24 V
Područje pogonskog napona DC	21.6 V...27.6 V
Nazivna struja	0.17 A
Maksimalna potrošnja struje	525 mA
Maksimalna potrošnja električne energije	14.5 W
Odobrenje	RCM oznaka c UL us - Navedeno (OL)
CE oznaka (vidi izjavu o sukladnosti)	prema EU EMC direktivi prema EU RoHS direktivi
UKCA oznaka (vidi izjavu o sukladnosti)	prema UK propisima za EMC prema UK RoHS propisima
Tijelo za izdavanje certifikata	UL E322346
Operativni medij	Komprimirani zrak prema ISO 8573-1: 2010 [7: 4: 4] Inertni plinovi
Napomena o radnom / upravljačkom mediju	Rad s uljem nije moguć
Snaga zamora	Ispitivanje primjene u transportu s razinom ozbiljnosti 2 prema FN 942017-4 i EN 60068-2-6
Otpornost na udarce	Test udarca s razinom ozbiljnosti 2 prema FN 942017-5 i EN 60068-2-27
Klasa otpornosti na koroziju CRC	2 - umjereno opterećenje korozijom
LABS sukladnost	VDMA24364-B1 / B2-L
Srednja temperatura	0 °C...50 °C
Klasa zaštite	IP65
Stupanj onečišćenja	2
Temperatura okoline	0 °C...50 °C
Temperatura skladištenja	-20 °C...70 °C
Klimatska klasa	3K3 prema EN 60721
Relativna vlažnost	0 - 85 % ne kondenzirajući
Nazivna visina umetka	< 3000 m NHN
Razina zvučne snage	62.5 dB(A)
Razina zvučne snage na udaljenosti od 1 m	51.9 dB(A)
Informacije o aplikaciji	Proizvod je prikladan samo za industrijske svrhe. Mjere za suzbijanje smetnji možda će se morati poduzeti u stambenim područjima.
Težina proizvoda	370 g
Točnost ponavljanja FS	0.3 %
Senzor električnog priključka 1, funkcija	Izlaz trenutne vrijednosti Ulaz zadane vrijednosti Napajanje
Električni priključak 1, vrsta priključka	Utikač
Električni priključak 1, tehnika spajanja	M12x1 A-kodirano prema EN 61076-2-101
Električni priključak 1, broj pinova / žica	5
Električni priključak 1, moment zatezanja	1.5 Nm
Vrsta montaže	s prolaznom rupom za vijak M4 s cilindrom
Pneumatski priključak 1	G1/8

Svojstvo	Vrijednost
Pneumatski priključak 2	G1/8
Pneumatski priključak 3	G1/8
Maksimalni moment zatezanja za vijčani spoj	8.5 Nm
Kvaliteta hrane	pogledajte proširene informacije o materijalu
Napomena o materijalima	U skladu s RoHS
Materijalni pokrov	PA ojačan
Materijalne brtve	HNBR PTFE
Materijal za kućište	PA ojačan