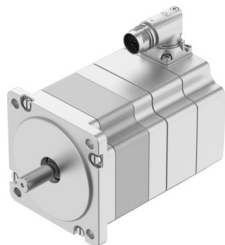


# Koračni motor EMMT-ST-87-S-RB

Broj dijela: 8156188

FESTO



## Podatkovni list

Svojstvo	Vrijednost
Temperatura okoline	-15 °C...40 °C
Napomena o temperaturi okoline	do 80°C sa smanjenjem vrijednosti -2%/°C
Maksimalna visina ugradnje	4000 m
Napomena o maksimalnoj visini ugradnje	od 1.000 m samo sa smanjenjem od -1,0% na svakih 100 m
Temperatura skladištenja	-20 °C...70 °C
Relativna vlažnost	0 - 90 %
Odgovara normi	IEC 60034
Toplinska klasa prema EN 60034-1	B
Maksimalna temperatura namota	130 °C
Dimenzionalna klasa prema EN 60034-1	S1
Dizajn motora prema EN 60034-7	IM B5 IM V1 IM V3
Položaj montaže	po želji
Klasa zaštite	IP40
Napomena o stupnju zaštite	IP40 za osovinu motora bez radijalne brtve vratila IP65 za kućište motora uključujući tehnologiju spajanja
Kod sučelja Motor Out	87A
Električni priključak 1, vrsta priključka	Hibridni utikač
Električni priključak 1, tehnika spajanja	M17x0,75
Električni priključak 1, broj pinova / žica	12
Napomena o materijalima	U skladu s RoHS
Klasa otpornosti na koroziju CRC	0 - nema izloženosti koroziji
LABS sukladnost	VDMA24364 zona III
Snaga zamora	Ispitivanje primjene u transportu s razinom ozbiljnosti 2 prema FN 942017-4 i EN 60068-2-6
Otpornost na udarce	Test udarca s razinom ozbiljnosti 2 prema FN 942017-5 i EN 60068-2-27
Odobrenje	RCM oznaka c UL us - Recognized (OL)
CE oznaka (vidi izjavu o sukladnosti)	prema EU EMC direktivi prema EU RoHS direktivi

Svojstvo	Vrijednost
UKCA oznaka (vidi izjavu o sukladnosti)	prema UK propisima za EMC prema UK RoHS propisima
Tijelo za izdavanje certifikata	UL E342973
Nazivni radni napon DC	48 V
Broj parova polova	50
Motor za držanje momenta	2.4 Nm
Vrhunski zakretni moment	2.7 Nm
Maks. broj okretaja	2200 1/min
Maksimalna mehanička brzina	7000 1/min
Kut koraka pri punom koraku	1.8 deg
Tolerancija kuta koraka	±5 %
Kontinuirana struja mirovanja	9.5 A
Motor nazivne struje	7.8 A
Vršna struja	12 A
Motorna konstanta	0.24 Nm/A
Faza konstantnog napona	15.4 mVmin
Faza otpora namota	0.13 Ohm
Faza induktivnosti namota po pojedinačnoj fazi (nije ulančano)	0.35 mH
Induktivnost serije namota Ld (faza)	0.56 mH
Poprečna induktivnost namota Lq (faza)	0.35 mH
Električna vremenska konstanta	1.75 ms
Toplinska vremenska konstanta	35 min
Toplinska otpornost	0.89 K/W
Mjerna prirubnica	250 x 250 x 15 mm, čelik
Ukupni izlazni moment inercije	1.11 kgcm <sup>2</sup>
Težina proizvoda	2890 g
Dopušteno aksijalno opterećenje osovine	60 N
Dopušteno radijalno opterećenje osovine	220 N
Zakretni moment kočnice	4.26 Nm
Radni napon istosmjerne kočnice	24 V
Potrošnja snage kočnice	0.49 A 12 W
Otpor kočionog svitka	49.2 Ohm
Induktivna kočnica svitka	110 mH
Vrijeme odvajanja kočnica	44 ms
Vrijeme zatvaranja kočnice	110 ms
DC kašnjenje odziva kočnice	30 ms
Maksimalna brzina kočnice u praznom hodu	7000 1/min
Najveći rad trenja po procesu kočenja	14000 J
Moment inercije kočne mase	0.11 kgcm <sup>2</sup>
Prebacivanje ciklusa zadržavanja kočnice	10 milijuna pokretanja u praznom hodu (bez rada trenja!)