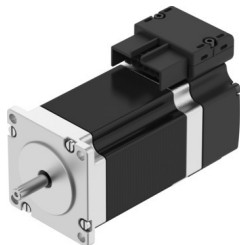


Koračni motor EMMB-ST-57-L-SS

Broj dijela: 8156144

FESTO



Podatkovni list

Svojstvo	Vrijednost
Temperatura okoline	-15 °C...40 °C
Napomena o temperaturi okoline	do 80°C sa smanjenjem vrijednosti -2%/°C
Maksimalna visina ugradnje	4000 m
Napomena o maksimalnoj visini ugradnje	od 1.000 m samo sa smanjenjem od -1,0% na svakih 100 m
Temperatura skladištenja	-20 °C...70 °C
Relativna vlažnost	0 - 90 %
Odgovara normi	IEC 60034
Toplinska klasa prema EN 60034-1	B
Maksimalna temperatura namota	130 °C
Dimenzionalna klasa prema EN 60034-1	S1
Dizajn motora prema EN 60034-7	IM B5 IM V1 IM V3
Položaj montaže	po želji
Klasa zaštite	IP20
Napomena o stupnju zaštite	IP40 za osovinu motora bez radialne brtve vratila
Kod sučelja Motor Out	57 A
Električni priključak 1, vrsta priključka	Hibridni utikač
Električni priključak 1, tehnika spajanja	Schema spajanja L10
Električni priključak 1, broj pinova / žica	14
Napomena o materijalima	U skladu s RoHS
Klasa otpornosti na koroziju CRC	0 - nema izloženosti koroziji
LABS sukladnost	VDMA24364 zona III
Snaga zamora	Ispitivanje primjene u transportu s razinom ozbiljnosti 2 prema FN 942017-4 i EN 60068-2-6
Otpornost na udarce	Test udarca s razinom ozbiljnosti 2 prema FN 942017-5 i EN 60068-2-27
Odobrenje	RCM oznaka
CE oznaka (vidi izjavu o sukladnosti)	prema EU EMC direktivi prema EU RoHS direktivi
UKCA oznaka (vidi izjavu o sukladnosti)	prema UK propisima za EMC prema UK RoHS propisima
Nazivni radni napon DC	48 V
Broj parova polova	50

Svojstvo	Vrijednost
Motor za držanje momenta	1.8 Nm
Nazivni moment	1.58 Nm
Vrhunski zakretni moment	2.1 Nm
Ocjenjena brzina	500 1/min
Maks. broj okretaja	1500 1/min
Maksimalna mehanička brzina	8000 1/min
Kut koraka pri punom koraku	1.8 deg
Tolerancija kuta koraka	±5 %
Nazivna snaga motora	83 W
Kontinuirana struja mirovanja	5.8 A
Motor nazivne struje	5 A
Vršna struja	8 A
Motorna konstanta	0.32 Nm/A
Faza konstantnog napona	22.6 mVmin
Faza otpora namota	0.26 Ohm
Faza induktivnosti namota po pojedinačnoj fazi (nije ulančano)	0.95 mH
Induktivnost serije namota Ld (faza)	1.75 mH
Poprečna induktivnost namota Lq (faza)	0.95 mH
Električna vremenska konstanta	3.7 ms
Toplinska vremenska konstanta	32 min
Toplinska otpornost	1.5 K/W
Mjerna priрубnica	200 x 200 x 15 mm, čelik
Ukupni izlazni moment inercije	0.48 kgcm ²
Težina proizvoda	1170 g
Dopušteno aksijalno opterećenje osovine	15 N
Dopušteno radijalno opterećenje osovine	75 N
Davač položaja rotora	Encoder absolut, single turn
Oznaka proizvođača davača položaja rotora	Festo iC-MHM
Sučelje davača položaja rotora	BiSS-C
Princip mjerenja koda položaja rotora	magnetski
Radni napon koda položaja rotora DC	5 V
Raspon radnog napona enkodera položaja rotora DC	4.75 V...5.25 V
Sinusni / kosinusni periodi koda položaja rotora po okretaju	2
Vrijednosti položaja enkodera položaja rotora po okretaju	65536
Rezolucija koda položaja rotora	16 bit
Mjerenje kuta točnosti sustava koda položaja rotora	-65 arcsec...65 arcsec
MTTF, podkomponenta	687 godina, davač položaja rotora