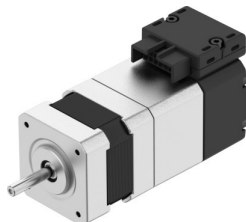


Koračni motor EMMB-ST-42-S-SB

Broj dijela: 8156128

FESTO



Podatkovni list

Svojstvo	Vrijednost
Temperatura okoline	0 °C...40 °C
Napomena o temperaturi okoline	do 80°C sa smanjenjem vrijednosti -2%/°C
Maksimalna visina ugradnje	4000 m
Napomena o maksimalnoj visini ugradnje	od 1.000 m samo sa smanjenjem od -1,0% na svakih 100 m
Temperatura skladištenja	-20 °C...70 °C
Relativna vlažnost	0 - 90 %
Odgovara normi	IEC 60034
Toplinska klasa prema EN 60034-1	B
Maksimalna temperatura namota	130 °C
Dimenzionalna klasa prema EN 60034-1	S1
Dizajn motora prema EN 60034-7	IM B5 IM V1 IM V3
Položaj montaže	po želji
Klasa zaštite	IP20
Napomena o stupnju zaštite	IP40 za osovinu motora bez radijalne brtve vratila
Kod sučelja Motor Out	42 A
Električni priključak 1, vrsta priključka	Hibridni utikač
Električni priključak 1, tehnika spajanja	Dijagram povezivanja L5
Električni priključak 1, broj pinova / žica	14
Napomena o materijalima	U skladu s RoHS
Klasa otpornosti na koroziju CRC	0 - nema izloženosti koroziji
LABS sukladnost	VDMA24364 zona III
Snaga zamora	Ispitivanje primjene u transportu s razinom ozbiljnosti 2 prema FN 942017-4 i EN 60068-2-6
Otpornost na udarce	Test udarca s razinom ozbiljnosti 2 prema FN 942017-5 i EN 60068-2-27
Odobrenje	RCM oznaka
CE oznaka (vidi izjavu o sukladnosti)	prema EU EMC direktivi prema EU RoHS direktivi
UKCA oznaka (vidi izjavu o sukladnosti)	prema UK propisima za EMC prema UK RoHS propisima
Nazivni radni napon DC	48 V
Broj parova polova	50

Svojstvo	Vrijednost
Motor za držanje momenta	0.25 Nm
Vrhunski zakretni moment	0.25 Nm
Maks. broj okretaja	2700 1/min
Maksimalna mehanička brzina	9000 1/min
Kut koraka pri punom koraku	1.8 deg
Tolerancija kuta koraka	±5 %
Kontinuirana struja mirovanja	2 A
Motor nazivne struje	1.8 A
Vršna struja	2 A
Motorna konstanta	0.133 Nm/A
Faza konstantnog napona	12.1 mV/min
Faza otpora namota	2.1 Ohm
Faza induktivnosti namota po pojedinačnoj fazi (nije ulančano)	3 mH
Induktivnost serije namota Ld (faza)	1.6 mH
Poprečna induktivnost namota Lq (faza)	3 mH
Električna vremenska konstanta	1.4 ms
Toplinska vremenska konstanta	22 min
Toplinska otpornost	3.5 K/W
Mjerna priрубnica	200 x 200 x 15 mm, čelik
Ukupni izlazni moment inercije	0.041 kgcm ²
Težina proizvoda	520 g
Dopušteno aksijalno opterećenje osovine	10 N
Dopušteno radijalno opterećenje osovine	28 N
Zakretni moment kočnice	0.63 Nm
Radni napon istosmjerne kočnice	24 V
Potrošnja snage kočnice	0.34 A 8.2 W
Otpor kočionog svitka	70.9 Ohm
Induktivna kočnica svitka	146 mH
Vrijeme odvajanja kočnica	28 ms
Vrijeme zatvaranja kočnice	41 ms
DC kašnjenje odziva kočnice	8 ms
Maksimalna brzina kočnice u praznom hodu	9000 1/min
Najveći rad trenja po procesu kočenja	1500 J
Moment inercije kočne mase	0.006 kgcm ²
Prebacivanje ciklusa zadržavanja kočnice	10 milijuna pokretanja u praznom hodu (bez rada trenja!)