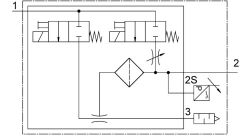
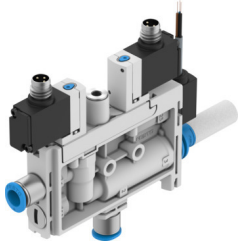


Generator vakuuma OVEL-10-H-15-PQ-VQ6-UA-C-A-V1V-R8

Broj dijela: 8152245

FESTO



Podatkovni list

Svojstvo	Vrijednost
Nazivna širina sapnice Laval	0.95 mm
Mjera rastera	15 mm
Dizajn prigušivača zvuka	otvoreno
Položaj montaže	po želji
Karakteristike odbacivača	visok vakuum Standard
Finoća filtra	40 µm
Ručno nadjačavanje	impulsno
Integrirana funkcija	Impuls odbacivanja, električni Prigušnica Predajnik tlaka Električni on-off ventil filter Otvoren prigušivač zvuka
Konstruktivna struktura	T oblik
Funkcija ventila	zatvoreno
Metoda mjerenja	Piezorezistivni senzor tlaka
Radni tlak za max. brzinu usisavanja	0.4 MPa 4 bar 58 psi
Radni tlak	0.2 MPa...0.7 MPa 2 bar...7 bar 29 psi...101.5 psi
Radni tlak za maks. vakuum	0.38 MPa 3.8 bar 55.1 psi
Maksimalni vakuum	92 %
Nazivni radni tlak	0.4 MPa 4 bar 58 psi
Maks. usisni volumni protok naspram atmosfere	21 l/min
Vrijeme prozračivanja za nazivni radni tlak s ejektorskim impulsom	1 s
Analogni izlaz	0 - 10 V
Područje pogonskog napona DC	21.6 V...26.4 V
Radnog ciklusa	100%

Svojstvo	Vrijednost
Parametri zavojnice	24 V DC: 1,28 W.
Odobrenje	c UL us - Navedeno (OL)
KC oznaka	KC-EMC
CE oznaka (vidi izjavu o sukladnosti)	prema EU EMC direktivi
UKCA oznaka (vidi izjavu o sukladnosti)	prema UK propisima za EMC
Operativni medij	Komprimirani zrak prema ISO 8573-1: 2010 [7: 4: 4]
Napomena o radnom / upravljačkom mediju	Rad s uljem nije moguć
Klasa otpornosti na koroziju CRC	2 - umjereno opterećenje korozijom
LABS sukladnost	VDMA24364-B1 / B2-L
Srednja temperatura	0 °C...50 °C
Razina zvučnog tlaka pri nazivnom radnom tlaku	68 dB(A)
Klasa zaštite	IP40
Temperatura okoline	0 °C...50 °C
Težina proizvoda	98 g
Područje pogonskog napona DC, senzor	18 V...30 V
Raspon mjerenja tlaka	-0.1 MPa...0 MPa -1 bar...0 bar -14.5 psi...0 psi
Električni priključni ulaz, funkcija	Impuls odbacivanja Generacija vakuuma
Električni priključni ulaz, vrsta priključka	2x utikač
Električni priključni ulaz, tehnologija spajanja	M8x1, A-kodirano prema EN 61076-2-104
Ulaz za električni priključak, broj pinova / žica	2
Električni priključni ulaz, vrsta montaže	Snap brava
Električni priključni izlaz, funkcija	Senzor
Električni priključni izlaz, vrsta priključka	kabel
Električni priključni izlaz, tehnologija spajanja	otvoreni kraj
Izlaz električnog priključka, broj pinova / žica	3
Kvaliteta upravljanja	pogodan za energetske lance
Promjer kabela	2.9 mm
Tolerancija promjera kabela	± 0,1 mm
Duljina kabela	2.5 m
Nazivni presjek vodiča	0.14 mm ²
Vrsta montaže	s prolaznim provrtom
Pneumatski priključak 1	za crijevo vanjski Ø 6 mm
Pneumatski priključak 3	Otvoren prigušivač zvuka
Vakuumski priključak	za crijevo vanjski Ø 6 mm
Boja omotača kabela	Siva
Materijal spojnog navoja	POM
Napomena o materijalima	U skladu s RoHS
Materijalne brtve	NBR
Mlaznica za hvatanje materijala	POM
Filter materijal	POM
Materijal za kućište	PA ojačan
Materijal omotača kabela	PVC
Materijal za regulacijski vijak	Čelik
Materijalni prigušivač	PA ojačan PE
Materijalni vijci	Čelik
Mlaznica materijala	Kovana aluminijska legura