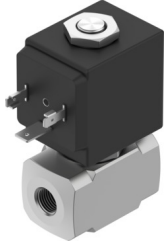


# Solenoid valve

## VZWD-B-L-M22C-M-G18-40-V-30-2A-A1-8-R1

FESTO

Code article: 8214626



## Fiche technique

| Caractéristiques                    | Valeur   |
|-------------------------------------|--|
| Structure de construction           | distributeur à clapet à commande directe   |
| Mode d'actionnement                 | électrique   |
| Principe d'étanchéité               | souple   |
| Position de montage                 | Indifférente   |
| Mode de fixation                    | Montage sur tuyauterie   |
| Raccord de vanne                    | G1/8   |
| Raccord électrique                  | Forme A<br>Connecteur mâle<br>selon EN 175301-803<br>Forme carrée  |
| Diamètre nominal                    | 4 mm...4 mm  |
| Fonction de distributeur            | 2/2 monostable fermé   |
| Commande manuelle auxiliaire        | aucun  |
| Sens d'écoulement                   | Irréversible   |
| Fluide                              | Air comprimé selon ISO 8573-1:2010 [7:4:4]<br>Gaz inertes<br>Huile minérale<br>Eau<br>Liquides neutres<br>Autres fluides sur demande |
| Pression différentielle             | 0 MPa<br>0 bar<br>0 psi  |
| Caractéristiques de bobine          | 110 V AC : 50/60 Hz, puissance d'appel 20,0 VA, puissance de maintien 15,0 VA  |
| Classe d'isolation                  | F  |
| Fluctuations de tension admissibles | +15 %/-10 %  |
| Facteur de marche                   | 100%   |
| Type de rappel                      | ressort mécanique  |

| Caractéristiques                                  | Valeur   |
|---|--|
| Mode de pilotage                                  | Direct   |
| Pression du fluide                                | 0 MPa...0 MPa<br>0 bar...0 bar<br>0 psi...0 psi  |
| Viscosité max.                                    | 25 mm <sup>2</sup> /s  |
| Température du fluide                             | -10 °C...-10 °C  |
| Température ambiante                              | -10 °C...-10 °C  |
| Débit Kv  | 0.36 m <sup>3</sup> /h...0.36 m <sup>3</sup> /h  |
| Temps de commutation activé                       | 8 ms...8 ms  |
| Temps de commutation désactivé                    | 25 ms...25 ms  |
| Note sur le matériau                              | Conforme à RoHS  |
| Matériau du boîtier                               | acier inoxydable fortement allié   |
| Référence matériau du boîtier                     | 1.4305   |
| Matériau joints d'étanchéité                      | FPM  |
| Poids du produit                                  | 360 g...360 g  |
| Marquage CE (voir la déclaration de conformité)   | Selon directive européenne CEM<br>Selon la directive européenne relative aux basses tensions<br>Selon la directive européenne RoHS       |
| Marquage UKCA (voir la déclaration de conformité) | selon les prescriptions UK pour la CEM<br>selon les prescriptions UK RoHS<br>selon les prescriptions UK pour les équipements électriques |
| Degré de protection                               | IP65   |
| Classe de protection anticorrosion CRC            | 3 - Effets de corrosion forts  |