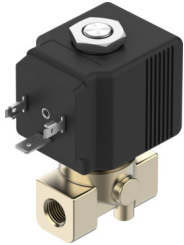


# Solenoid valve

## VZWD-B-L-M22C-M-G18-25-V-36-2A-A1-35

FESTO

Code article: 8214570



## Fiche technique

Caractéristiques	Valeur
Structure de construction	distributeur à clapet à commande directe
Mode d'actionnement	électrique
Principe d'étanchéité	souple
Position de montage	Indifférente
Mode de fixation	Montage sur tuyauterie
Raccord de vanne	G1/8
Raccord électrique	Forme A Connecteur mâle selon EN 175301-803 Forme carrée
Diamètre nominal	2.5 mm...2.5 mm
Fonction de distributeur	2/2 monostable fermé
Commande manuelle auxiliaire	aucun
Sens d'écoulement	Irréversible
Fluide	Air comprimé selon ISO 8573-1:2010 [7:4:4] Gaz inertes Huile minérale Eau Liquides neutres Autres fluides sur demande
Pression différentielle	0 MPa 0 bar 0 psi
Caractéristiques de bobine	110 V AC: 50/60 Hz, puissance d'appel 40,0 VA, puissance de maintien 30,0 VA
Classe d'isolation	H
Fluctuations de tension admissibles	+15 %/-10 %
Facteur de marche	100%
Type de rappel	ressort mécanique

Caractéristiques	Valeur
Mode de pilotage	Direct
Pression du fluide	0 MPa...0 MPa 0 bar...0 bar 0 psi...0 psi
Viscosité max.	25 mm <sup>2</sup> /s
Température du fluide	-10 °C...-10 °C
Température ambiante	-10 °C...-10 °C
Débit Kv	0.15 m <sup>3</sup> /h...0.15 m <sup>3</sup> /h
Temps de commutation activé	8 ms...8 ms
Temps de commutation désactivé	25 ms...25 ms
Note sur le matériau	Conforme à RoHS
Matériau du boîtier	Laiton
Référence matériau du boîtier	CW617N
Matériau joints d'étanchéité	FPM
Poids du produit	380 g...380 g
Marquage CE (voir la déclaration de conformité)	Selon directive européenne CEM Selon la directive européenne relative aux basses tensions Selon la directive européenne RoHS
Marquage UKCA (voir la déclaration de conformité)	selon les prescriptions UK pour la CEM selon les prescriptions UK RoHS selon les prescriptions UK pour les équipements électriques
Degré de protection	IP65
Classe de protection anticorrosion CRC	1 - faibles effets de corrosion