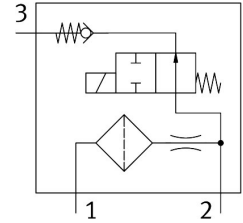
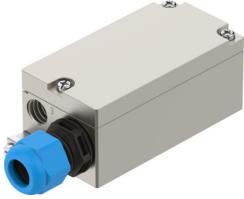


Pilotage VACC-P2-0.4-K4-1-EX4A

Code article: 8204400

FESTO



Fiche technique

Caractéristiques	Valeur
Mode d'actionnement	électrique
Position de montage	Indifférente
Conforme à la norme	ISO 15218
Pression de service	0.2 MPa...0.8 MPa 2 bar...8 bar 29 psi...116 psi
Consommation d'air à pression de service nominale	21000 l/h
Temps de commutation désactivé	40 ms
Temps de commutation activé	40 ms
Facteur de marche	100%
Consommation électrique nécessaire	3 mA
Puissance d'entrée Pi max.	2,1 W
Tension d'entrée Ui max.	30 V
Courant d'entrée Ii max.	0,33 A
Tension de service nominale CC	24 V
Paramètres d'entrée max. circuit de sécurité intrinsèque	Voir certificat IECEx
Caractéristiques de bobine	14 – 30 V DC : 0,04 – 0,19 W
Capacité interne effective Ci	1 nF
inductance interne effective Li	négligeable
Marquage CE (voir la déclaration de conformité)	Selon directive européenne CEM selon la directive européenne relative à la protection antidéflagrante (ATEX) Selon la directive européenne RoHS
Marquage UKCA (voir la déclaration de conformité)	selon les prescriptions UK pour la CEM selon les prescriptions UK EX selon les prescriptions UK RoHS
Homologation, protection antidéflagrante, hors UE	EPL Db (IECEx) EPL Gb (IECEx)
Protection contre l'explosion	Zone 1 (ATEX) Zone 1 (IEC-EX) Zone 2 (ATEX) Zone 21 (ATEX) Zone 21 (IEC-EX) Zone 22 (ATEX)

Caractéristiques	Valeur
Certificat de l'organisme d'émission	BVS 25 ATEX E 063 IECEX BVS 25.0061
Catégorie ATEX gaz	II 2G
Catégorie ATEX poussière	II 2D
Mode de protection contre l'inflammation gaz	Ex ia IIC T6/T4 Gb
Mode de protection contre l'inflammation de poussière	Ex ia IIIC T85°C/135°C Db
Température ambiante Ex	T4 : -25 °C ≤ Ta ≤ +60 °C T6 : -25 °C ≤ Ta ≤ +60 °C
Fluide de service	Air comprimé selon ISO 8573-1:2010 [7:2:4]
Classe de protection anticorrosion CRC	4 - Effets de corrosion particulièrement forts
Conformité PWIS	VDMA24364-Zone III
Température de stockage	-40 °C...80 °C
Degré de protection	IP65 selon CEI 60529
Note sur le degré de protection	voir manuel
Température ambiante	-25 °C...60 °C
Couple de serrage max. du raccord	3 Nm
Poids du produit	440 g
Raccord électrique	Borne à ressort Boîte à bornes, presse-étoupe M20x1,5
Diamètre de câble	4 mm...13 mm
Section nominale du fil	0.25 mm ² ...2.5 mm ²
Mode de fixation	CNOMO
Note sur le matériau	Conforme à RoHS
Matériau joints d'étanchéité	EPDM FVMQ VMQ
Matériau du boîtier	Aluminium traité au procédé Ematal
Matériau de vis	acier inoxydable fortement allié
Matériau d'enroulement	Cuivre