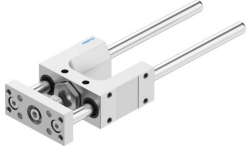


Unité de guidage FEN-12/16-100-GF

Code article: 8204043

FESTO



Fiche technique

| Caractéristiques | Valeur |
|-------------------------------|--|
| Taille | 12/16 |
| Course | 100 mm |
| Position de montage | Indifférente |
| Guidage | Guidage à palier lisse |
| Structure de construction | Guidage |
| Protection contre l'explosion | Tenir compte des consignes de la certification |
| Conformité PWIS | VDMA24364-B2-L |
| Température ambiante | -20 °C...80 °C |
| Force de déplacement | 15 N |
| Masse déplacée | 281 g |
| Poids du produit | 610 g |
| Mode de fixation | Avec taraudage |
| Note sur le matériau | Conforme à RoHS |
| Matériau d'élément de guidage | Acier fortement allié |
| Matériau du boîtier | Alliage d'aluminium corroyé, anodisé |
| Matériau de plaque étrier | Alliage d'aluminium corroyé, anodisé |