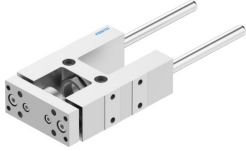


# Unité de guidage FEN-25-80-KF

Code article: 8204035

FESTO



## Fiche technique

Caractéristiques	Valeur
Taille	25
Course	80 mm
Position de montage	Indifférente
Guidage	Guidage à recirculation de billes
Structure de construction	Guidage
Protection contre l'explosion	Tenir compte des consignes de la certification
Conformité PWIS	VDMA24364-B2-L
Température ambiante	-20 °C...80 °C
Force max. Fy	520 N
Force max. Fy statique	830 N
Force max. Fz	520 N
Force max. Fz statique	830 N
Couple max. Mx	15 Nm
Couple max. Mx statique	24 Nm
Couple max. My	20 Nm
Couple max. My statique	31 Nm
Couple max. Mz	20 Nm
Couple max. Mz statique	31 Nm
Force de déplacement	15 N
Masse déplacée	365 g
Poids du produit	909 g
Mode de fixation	Avec taraudage
Note sur le matériau	Conforme à RoHS
Matériau d'élément de guidage	Acier traité
Matériau du boîtier	Alliage d'aluminium corroyé, anodisé
Matériau de plaque étrier	Alliage d'aluminium corroyé, anodisé