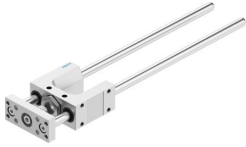


# Unité de guidage FEN-12/16-200-KF

Code article: 8204030

FESTO



## Fiche technique

Caractéristiques	Valeur
Taille	12/16
Course	200 mm
Position de montage	Indifférente
Guidage	Guidage à recirculation de billes
Structure de construction	Guidage
Protection contre l'explosion	Tenir compte des consignes de la certification
Conformité PWIS	VDMA24364-B2-L
Température ambiante	-20 °C...80 °C
Force max. Fy	520 N
Force max. Fy statique	830 N
Force max. Fz	520 N
Force max. Fz statique	830 N
Couple max. Mx	12 Nm
Couple max. Mx statique	20 Nm
Couple max. My	7 Nm
Couple max. My statique	12 Nm
Couple max. Mz	7 Nm
Couple max. Mz statique	12 Nm
Force de déplacement	15 N
Masse déplacée	401 g
Poids du produit	669 g
Mode de fixation	Avec taraudage
Note sur le matériau	Conforme à RoHS
Matériau d'élément de guidage	Acier traité
Matériau du boîtier	Alliage d'aluminium corroyé, anodisé
Matériau de plaque étrier	Alliage d'aluminium corroyé, anodisé