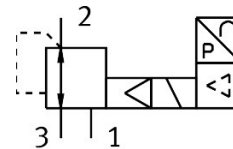


Manodétendeur MS9-LR-G-PI10-VS

Code article: 8203865

FESTO



Fiche technique

Caractéristiques	Valeur
Taille	9
Série	MS
Position de montage	Indifférente
Structure de construction	manodétendeur de précision à piston pré-piloté
Fonction du régulateur	Pression de sortie constante avec compensation de la pression d'alimentation avec échappement secondaire
Pression de service	6 bar...11 bar
Plage de réglage de pression	0.1 bar...10 bar
Hystérésis max. de pression	0.05 bar
Plage de tension de service CC	21.6 V...26.4 V
Puissance absorbée électrique max.	4.2 W
Consommation max.	0.16 A
Tension de service nominale CC	24 V
Ondulation résiduelle	10 %
Portée de signal d'une entrée analogique	4 - 20 mA
Fluide de service	Air comprimé selon ISO 8573-1:2010 [7:4:4] Gaz inertes
Remarque sur le fluide d'exploitation/commande	Fonctionnement lubrifié impossible
Classe de protection anticorrosion CRC	2 - Effets de corrosion moyens
Conformité PWIS	VDMA24364-B1/B2-L
Température de stockage	-10 °C...60 °C
Température du fluide	10 °C...50 °C
Température ambiante	0 °C...60 °C
Poids du produit	1400 g
Mode de fixation	Au choix : Montage sur tuyauterie Avec accessoires
Matériau de l'obturateur	Renforcé de polyamide
Note sur le matériau	Conforme à RoHS
Matériau d'embase	Aluminium moulé sous pression
Matériau d'équerre de fixation	Aluminium moulé sous pression
Matériau du boîtier	Aluminium moulé sous pression

Caractéristiques	Valeur
Matériau connecteur de modules	Aluminium moulé sous pression
Matériau diaphragme	NBR
Matériau du poussoir du distributeur	Alliage d'aluminium corroyé NBR POM