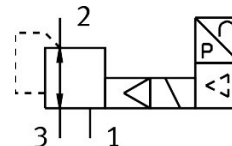


Manodétendeur de précision MS6-LRP-1/2-PI10-VS

Code article: 8203862

FESTO



Fiche technique

Caractéristiques	Valeur
Taille	6
Série	MS
Position de montage	Indifférente
Structure de construction	manodétendeur de précision à piston pré-piloté
Fonction du régulateur	Pression de sortie constante avec échappement secondaire
Pression de service	0.6 MPa...1.1 MPa 6 bar...11 bar
Plage de réglage de pression	0.1 bar...10 bar
Hystérésis max. de pression	0.05 bar
Débit nominal normal (normalisé selon DIN 1343)	9000 l/min
Plage de tension de service CC	21.6 V...26.4 V
Puissance absorbée électrique max.	4.2 W
Consommation max.	0.16 A
Tension de service nominale CC	24 V
Ondulation résiduelle	10 %
Portée de signal d'une entrée analogique	4 - 20 mA
Marquage CE (voir la déclaration de conformité)	Selon directive européenne CEM Selon la directive européenne RoHS
Marquage UKCA (voir la déclaration de conformité)	selon les prescriptions UK pour la CEM selon les prescriptions UK RoHS
Fluide de service	Air comprimé selon ISO 8573-1:2010 [7:4:4] Gaz inertes
Remarque sur le fluide d'exploitation/commande	Huile d'ester < 0,1 mg/m ³ , selon ISO 8573-1:2010 [---:2] Fonctionnement lubrifié impossible
Classe de protection anticorrosion CRC	2 - Effets de corrosion moyens
Conformité PWIS	VDMA24364-B1/B2-L
Température de stockage	-10 °C...60 °C
Température du fluide	10 °C...50 °C
Température ambiante	0 °C...60 °C
Poids du produit	800 g
Mode de fixation	Au choix : Montage sur tuyauterie Avec accessoires

Caractéristiques	Valeur
Raccord pneumatique 1	G1/2
Raccord pneumatique 2	G1/2
Raccord pneumatique 3	G1/4
Note sur le matériau	Conforme à RoHS
Matériau joints d'étanchéité	NBR
Matériau du boîtier	Aluminium