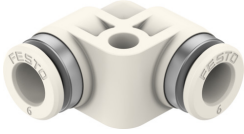


# Coude union NPQO-L-Q6-E-P10

Code article: 8203322

FESTO



## Fiche technique

| Caractéristiques                                       | Valeur                                                                                                     |
|--------------------------------------------------------|------------------------------------------------------------------------------------------------------------|
| Diamètre nominal                                       | 5 mm                                                                                                       |
| Profondeur d'enfoncement du tuyau                      | 15.6 mm                                                                                                    |
| Position de montage                                    | Indifférente                                                                                               |
| Modèle                                                 | Forme coudée                                                                                               |
| Taille de fût                                          | 10                                                                                                         |
| Structure de construction                              | Principe Push-pull                                                                                         |
| Variantes                                              | Avec trous de fixation                                                                                     |
| Pression de service sur la plage de température totale | -0.09 MPa...0.3 MPa<br>-0.9 bar...3 bar<br>-13.05 psi...43.5 psi                                           |
| Pression de service en fonction de la température      | -0.09 MPa...1.6 MPa<br>-0.9 bar...16 bar<br>-13.05 psi...232 psi                                           |
| Fluide de service                                      | Air comprimé selon ISO 8573-1:2010 [7:4:4]<br>Gaz inertes<br>Dioxyde de carbone<br>Air<br>Oxygène<br>Azote |
| Classe de protection anticorrosion CRC                 | 2 - Effets de corrosion moyens                                                                             |
| Conformité PWIS                                        | VDMA24364-Zone III                                                                                         |
| Aptitude alimentaire                                   | voir Informations complémentaires sur les matériaux                                                        |
| Température du fluide                                  | 0 °C...120 °C                                                                                              |
| Température ambiante                                   | 0 °C...60 °C                                                                                               |
| Biocompatibilité selon la norme                        | ISO 18562                                                                                                  |
| Rapport de pureté de surface selon la norme            | ASTM G 93<br>ISO 15001                                                                                     |
| Taux d'impuretés d'hydrocarbures maximum               | 550 MGM                                                                                                    |
| Poids du produit                                       | 7.6 g                                                                                                      |
| Raccord pneumatique 1                                  | pour tuyau de Ø extérieur de 6 mm                                                                          |
| Raccord pneumatique 2                                  | pour tuyau de Ø extérieur de 6 mm                                                                          |
| Température ambiante (Fahrenheit)                      | 32 °F...140 °F                                                                                             |
| Couleur de la bague de démontage                       | blanc                                                                                                      |
| Note sur le matériau                                   | Conforme à RoHS                                                                                            |

| <b>Caractéristiques</b>           | <b>Valeur</b>                    |
|-----------------------------------|----------------------------------|
| Matériau du boîtier               | PVDF                             |
| Matériau de la bague de démontage | PVDF                             |
| Matériau du joint torique         | FPM                              |
| Matériau du joint de tuyau        | FPM                              |
| Matériau collier de serrage       | Acier inoxydable fortement allié |
| Matériau de la bague d'appui      | PVDF                             |