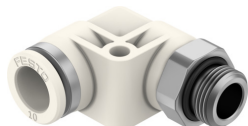


Raccord coudé NPQO-L-G14-Q10-P5

Code article: 8203309

FESTO



Fiche technique

Caractéristiques	Valeur
Diamètre nominal	8 mm
Profondeur d'enfoncement du tuyau	19.8 mm
Type d'étanchéité sur le tourillon vissé	Joint torique
Position de montage	Indifférente
Modèle	Forme coudée
Taille de fût	5
Structure de construction	Principe Push-pull
Variantes	Avec trous de fixation
Pression de service sur la plage de température totale	-0.09 MPa...0.3 MPa -0.9 bar...3 bar -13.05 psi...43.5 psi
Pression de service en fonction de la température	-0.09 MPa...1.2 MPa -0.9 bar...12 bar -13.05 psi...174 psi
Fluide de service	Air comprimé selon ISO 8573-1:2010 [7:4:4] Gaz inertes Dioxyde de carbone Air Oxygène Azote
Classe de protection anticorrosion CRC	2 - Effets de corrosion moyens
Conformité PWIS	VDMA24364-Zone III
Aptitude alimentaire	voir Informations complémentaires sur les matériaux
Température du fluide	0 °C...120 °C
Température ambiante	0 °C...60 °C
Biocompatibilité selon la norme	ISO 18562
Rapport de pureté de surface selon la norme	ASTM G 93 ISO 15001
Taux d'impuretés d'hydrocarbures maximum	550 MGM
Couple de serrage max.	9 Nm
Couple de serrage nominal	8 Nm
Tolérance du couple de serrage nominal	± 10 %
Poids du produit	33.09 g
Raccord pneumatique 1	Filetage G1/4

Caractéristiques	Valeur
Raccord pneumatique 2	pour tuyau de Ø extérieur de 10 mm
Température ambiante (Fahrenheit)	32 °F...140 °F
Couleur de la bague de démontage	blanc
Matériau du tourillon vissé	Acier inoxydable fortement allié
Note sur le matériau	Conforme à RoHS
Matériau du boîtier	PVDF
Matériau du joint fileté	FPM
Matériau de la bague de démontage	PVDF
Matériau du joint torique	FPM
Matériau du joint de tuyau	FPM
Matériau collier de serrage	Acier inoxydable fortement allié
Matériau de la bague d'appui	PVDF