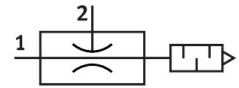


# Venturi

## OVPN-14-L3-PG14-G12-UA

Code article: 8199143

FESTO



## Fiche technique

Caractéristiques	Valeur
Diamètre nominal de la buse Laval	1.4 mm
Dimension modulaire	33 mm
Type de construction du silencieux	ouvert
Position de montage	Indifférente
Caractéristique de l'éjecteur	Débit d'aspiration élevé
Fonction intégrée	Silencieux ouvert
Structure de construction	Venturi à 3 étages
Pression de service pour débit d'aspiration max.	0.8 MPa 116 psi
Pression de service au débit d'aspiration max.	8 bar
Pression de service	0.1 MPa...0.8 MPa 1 bar...8 bar 14.5 psi...116 psi
Pression de service pour vide max.	0.79 MPa 7.9 bar 114.55 psi
Vide max.	81 %
Pression de service nominale	0.6 MPa 6 bar 87 psi
Volume d'aspiration max. par rapport à l'atmosphère	245 l/min
Temps de mise sous pression à une pression de service nominale	0.37 s
Fluide de service	Air comprimé selon ISO 8573-1:2010 [7:4:4]
Remarque sur le fluide d'exploitation/commande	Fonctionnement lubrifié impossible
Classe de protection anticorrosion CRC	2 - Effets de corrosion moyens
Conformité PWIS	VDMA24364-B1/B2-L
Aptitude à la production de batteries Li-ion	Les métaux contenant plus de 1 % en masse de cuivre, de zinc ou de nickel sont exclus de l'utilisation. Les exceptions sont le nickel dans les aciers, les surfaces nickelées chimiquement, les circuits imprimés, les câbles, les connecteurs électriques et les bobines
Température du fluide	0 °C...60 °C
Recommandation pour le nettoyage	Eau savonneuse (sauf silencieux)
Niveau de pression sonore à pression service nominale	60 dB(A)
Température ambiante	0 °C...60 °C

<b>Caractéristiques</b>	<b>Valeur</b>
Poids du produit	225 g
Mode de fixation	avec équerre de fixation
Raccord pneumatique 1	G1/4
Raccord pneumatique 3	Silencieux ouvert
Raccord de vide	G1/2
Matériau filetage de raccordement	POM
Matériau joints d'étanchéité	NBR
Matériau de la buse réceptrice	Polyamide renforcé
Matériau du boîtier	POM
Matériau du silencieux	Renforcé de PA Mousse de PU
Matériau de vis	acier inoxydable fortement allié
Matériau de buse émettrice	Polyamide renforcé