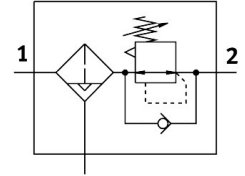


Filtre-manodétendeur PCRP-64-G12-12-C-R1-VC-T31

Code article: 8195726

FESTO



Fiche technique

| Caractéristiques | Valeur |
|---|--|
| Taille | 64 |
| Série | P |
| Sécurité anti-déclenchement | Vis de réglage avec dispositif de blocage |
| Position de montage | vertical +/- 5° |
| Finesse de filtration | 5 µm |
| Purgeur de condensats | Automatique |
| Structure de construction | Filtre-manodétendeur avec manomètre |
| Conforme à la norme | NACE MR0175/ISO 15156 (corps et cuve) |
| Volume max. de condensats | 30 ml |
| Fonction du régulateur | avec compensation de la pression d'alimentation avec échappement secondaire |
| Indicateur de pression | Préparé pour G1/4 |
| Pression de service | 0.2 MPa...1.2 MPa 2 bar...12 bar |
| Plage de réglage de pression | 0.5 bar...12 bar |
| Hystérésis max. de pression | 0.02 MPa 0.2 bar 2.9 psi |
| Débit normal max. | 2740 l/min |
| Débit nominal normal (normalisé selon DIN 1343) | 1980 l/min |
| Protection contre l'explosion | Tenir compte des consignes de la certification Zone 1 (ATEX) Zone 2 (ATEX) Zone 21 (ATEX) Zone 22 (ATEX) |
| Fluide de service | Air comprimé selon ISO 8573-1:2010 [-:4:-] Gaz inertes |
| Remarque sur le fluide d'exploitation/commande | Fonctionnement lubrifié possible |
| Conformité PWIS | VDMA24364-Zone III |
| Température de stockage | -10 °C...60 °C |
| Classe de pureté de l'air en sortie | Air comprimé selon ISO 8573-1 :2010 [6 : 4 : 4] |
| Température du fluide | 0 °C...60 °C |
| Température ambiante | 0 °C...60 °C |
| Poids du produit | 2230 g |

| Caractéristiques | Valeur |
|----------------------------------|----------------------------------|
| Mode de fixation | Montage sur tuyauterie |
| Raccordement pour manomètre | G1/4 |
| Raccord pneumatique 1 | G1/2 |
| Raccord pneumatique 2 | G1/2 |
| Raccord pneumatique 3 | G1/8 |
| Matériau du support de filtre | POM |
| Note sur le matériau | Conforme à RoHS |
| Matériau d'équerre de fixation | Acier inoxydable fortement allié |
| Matériau joints d'étanchéité | NBR |
| Matériau ressort | acier inoxydable fortement allié |
| Matériau du filtre | PE |
| Matériau du boîtier | Acier allié moulé |
| Référence matériau du boîtier | 1.4409/CF3M(316L) |
| Matériau vis de réglage | Acier inoxydable fortement allié |
| Matériau de cuve | Acier inoxydable fortement allié |
| Référence du matériau de la cuve | 1.4409/CF3M (316L) |