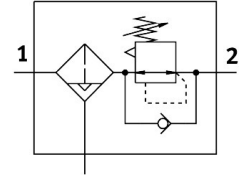


# Filtre-manodétendeur PCRP-44-G14-12-E-R1-VC-T31

Code article: 8195723

FESTO



## Fiche technique

| Caractéristiques                                | Valeur   |
|---|--|
| Taille  | 44   |
| Série   | P  |
| Sécurité anti-déclenchement                     | Vis de réglage avec dispositif de blocage  |
| Position de montage                             | vertical +/- 5°  |
| Finesse de filtration                           | 40 µm  |
| Purgeur de condensats                           | Automatique  |
| Structure de construction                       | Filtre-manodétendeur avec manomètre  |
| Conforme à la norme                             | NACE MR0175/ISO 15156 (corps et cuve)  |
| Volume max. de condensats                       | 12 ml  |
| Fonction du régulateur                          | avec compensation de la pression d'alimentation<br>avec échappement secondaire                                       |
| Indicateur de pression                          | Préparé pour G1/4  |
| Pression de service                             | 0.2 MPa...1.2 MPa<br>2 bar...12 bar  |
| Plage de réglage de pression                    | 0.5 bar...12 bar   |
| Hystérésis max. de pression                     | 0.02 MPa<br>0.2 bar<br>2.9 psi   |
| Débit normal max.                               | 2500 l/min   |
| Débit nominal normal (normalisé selon DIN 1343) | 1750 l/min   |
| Protection contre l'explosion                   | Tenir compte des consignes de la certification<br>Zone 1 (ATEX)<br>Zone 2 (ATEX)<br>Zone 21 (ATEX)<br>Zone 22 (ATEX) |
| Fluide de service                               | Air comprimé selon ISO 8573-1:2010 [-:4:-]<br>Gaz inertes  |
| Remarque sur le fluide d'exploitation/commande  | Fonctionnement lubrifié possible   |
| Conformité PWIS                                 | VDMA24364-Zone III   |
| Température de stockage                         | -10 °C...60 °C   |
| Classe de pureté de l'air en sortie             | Air comprimé selon ISO 8573-1:2010 [7:4:4]   |
| Température du fluide                           | 0 °C...60 °C   |
| Température ambiante                            | 0 °C...60 °C   |
| Poids du produit                                | 810 g  |

| <b>Caractéristiques</b>          | <b>Valeur</b>                    |
|----------------------------------|----------------------------------|
| Mode de fixation                 | Montage sur tuyauterie           |
| Raccordement pour manomètre      | G1/4                             |
| Raccord pneumatique 1            | G1/4                             |
| Raccord pneumatique 2            | G1/4                             |
| Raccord pneumatique 3            | G1/8                             |
| Matériau du support de filtre    | POM                              |
| Note sur le matériau             | Conforme à RoHS                  |
| Matériau d'équerre de fixation   | Acier inoxydable fortement allié |
| Matériau joints d'étanchéité     | NBR                              |
| Matériau ressort                 | acier inoxydable fortement allié |
| Matériau du filtre               | PE                               |
| Matériau du boîtier              | Acier allié moulé                |
| Référence matériau du boîtier    | 1.4409/CF3M(316L)                |
| Matériau vis de réglage          | Acier inoxydable fortement allié |
| Matériau de cuve                 | Acier inoxydable fortement allié |
| Référence du matériau de la cuve | 1.4409/CF3M (316L)               |