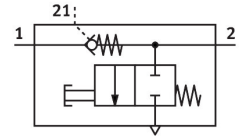


# Clapet anti-retour VBNF-LBA-G18-Q4

Code article: 8193272

FESTO



## Fiche technique

Caractéristiques	Valeur
Fonction de distributeur	fonction anti-retour pilotée
Sélection Fonction supplémentaire	échappement manuel
Raccord pneumatique 1	QS-4
Raccord pneumatique 2	G1/8
Raccord d'air de pilotage 21	QS-4
Mode de fixation	À visser
Pression de service	0.02 MPa...1 MPa 0.2 bar...10 bar
Pression de pilotage MPa	0.2 MPa...1 MPa
Pression de pilotage	2 bar...10 bar
Pression de pilotage psi	29 psi...145 psi
Température ambiante	-10 °C...60 °C
Matériau du boîtier	PBT
Fluide de service	Air comprimé selon ISO 8573-1:2010 [7:4:4]
Position de montage	Indifférente
Type d'actionnement : fonction clapet anti-retour pilotée	Pneumatique
Fonction d'échappement manuel	monostable
Faculté de pivotement	360 deg/pivotement permanent non autorisé
Pression de service sur la plage de température totale	0.02 MPa...1 MPa 0.2 bar...10 bar 2.9 psi...145 psi
Débit normal 1->2 (6-0)	500 l/min
Débit nominal normal de 1->2 (6-5)	260 l/min
Temps de commutation désactivé	9 ms
Temps de commutation activé	6 ms
Protection contre l'explosion	Zone 2 (ATEX) Zone 22 (ATEX)
Remarque sur le fluide d'exploitation/commande	Fonctionnement lubrifié possible (requis pour la suite du fonctionnement)
Classe de protection anticorrosion CRC	2 - Effets de corrosion moyens
Conformité PWIS	VDMA24364-B1/B2-L
Température du fluide	-10 °C...60 °C
Fluide de pilotage	Air comprimé selon ISO 8573-1:2010 [7:4:4]

<b>Caractéristiques</b>	<b>Valeur</b>
Couple de serrage nominal	3 Nm 6 Nm
Tolérance du couple de serrage nominal	± 20 %
Poids du produit	27.9 g
Matériau de l'obturateur	ES-BE
Note sur le matériau	Conforme à RoHS
Matériau du couvercle	PBT
Matériau joints d'étanchéité	NBR
Matériau de la vis creuse	Alliage d'aluminium corroyé
Matériau de la bague de démontage	POM